



staron[®]

Solid Surfaces

STARON®

UN MATERIAL DE SUPERFICIE SÓLIDO DE PRIMERA CALIDAD

DURABILIDAD | VARIEDAD DE COLORES | DISEÑO SIN LÍMITES

Las superficies solidas acrílicas de Staron son un material compuesto homogéneo y no poroso, disponible en varios colores y diseños, apto para diversos entornos.

A medida que crece la demanda de diseños orgánicos, Staron da un paso al frente, siendo pionero en métodos y tecnologías innovadoras para salvar esta distancia. Su capacidad de termoformado permite crear sin esfuerzo formas orgánicas para sofisticados diseños interiores y exteriores. La instalación de las superficies Staron es sencilla y ofrece flexibilidad según los requisitos del proyecto. Con sus múltiples ventajas y versátiles posibilidades de aplicación, Staron es una contribución convincente a los sectores privado, comercial y sanitario por igual. Las superficies pueden pulirse con diferentes niveles de brillo y grabarse fácilmente con diseños, conservando la calidad y requiriendo un mantenimiento mínimo.

¿Por qué escoger Staron? Posee certificaciones de organizaciones normativas reconocidas internacionalmente como GREENGUARD, ISO 14001 y BREEAM. Estos avales dan fe de las bajas emisiones del producto y de su cumplimiento de la normativa medioambiental.

En Staron, el compromiso va más allá de la creación de productos; es su solución de diseño.



Magnolia VM143

CARACTERÍSTICAS Y VENTAJAS



MATERIAL ROBUSTO Y DURADERO

- Fácil mantenimiento y reparación
- Resistente a las llamas y a los golpes



FLEXIBILIDAD Y VARIEDAD

- Termoformable y efectos 3D
- Diseño orgánico y geométrico
- Perfectamente adecuado para diseños complejos



SIN JUNTAS

- Se encola a la perfección
- Tacto suave e impecable
- Diseño similar al yeso



MATERIAL HIGIÉNICO

- No poroso y homogéneo
- Resistencia antimicrobiana
- Resistencia química



GAMA DE COLORES ILIMITADA

- 150 colores
- Efecto de reflexión y profundidad
- Colección Supreme con aspecto de piedra, mármol y hormigón



TRANSLÚCIDO

- Retroiluminación en toda la superficie
- Luminosidad variable
- Retroiluminación individual para logotipos y textos



GARANTÍA LIMITADA DE 10 AÑOS STARON®

LOTTE CHEMICAL („LOTTE“) brinda al propietario una garantía limitada de 10 años sobre cualquier instalación de STARON® construida conforme a las directrices de procesamiento y aplicación aprobadas por LOTTE. Para más información acerca de los términos y condiciones, consulta nuestra página web www.staron.com.

TODOS LOS ESFUERZOS DIRIGIDOS AL ASPECTO ECOLÓGICO

STARON® SOSTENIBLE

Certificación de Contenido Reciclado SCS

La Certificación de Contenido Reciclado SCS verifica de forma independiente el porcentaje de un producto fabricado con contenido o materiales reciclados. En nuestra colección Solid, Bliss, Sunflower(N) y Universe(N) cumplen los criterios de estos materiales ecológicos.



Bliss
SB022



Sunflower(N)
SS042



Universe(N)
SU053



Certificación Environmental Product Declaration (EPD)

La certificación EPD pretende proporcionar información transparente y verificada acerca del impacto medioambiental de un producto a lo largo de su ciclo de vida, incluyendo su producción, uso y eliminación.

Certificación UL GREENGUARD

Los productos con certificación GREENGUARD Gold son de bajas emisiones y contribuyen a un aire interior más limpio para ti y tu familia. Los productos certificados se analizan para detectar más de 15 000 COV conocidos por contaminar el aire interior.

BREEAM (Building Research Establishment Environmental Assessment Method)

BREEAM es el método de evaluación de la sostenibilidad líder en el mundo para proyectos, infraestructuras y edificios. Al someterse a evaluaciones de sostenibilidad medioambiental, social y económica y obtener la certificación, Staron promueve la sostenibilidad y beneficia tanto a las personas como al medio ambiente.

ISO (Sistema de Gestión Medioambiental y Cualificado)

Staron se esfuerza de manera sistemática por cumplir sus responsabilidades. Esto incluye el cumplimiento de las normas establecidas por los sistemas de gestión medioambiental [ISO 14001], los sistemas eficaces de gestión de la energía [ISO 50001], los sistemas de gestión de la salud y la seguridad en el trabajo [ISO 45001] y la gestión de la calidad según [ISO 9001].

Certificación Health Product Declaration (HPD)

El estándar abierto HPD, desarrollado por HPDC, ofrece un formato estandarizado para que los fabricantes revelen el contenido de los productos y la información sanitaria asociada, lo que ayuda a las partes interesadas a crear edificios más saludables. Los arquitectos y los propietarios de edificios pueden emplear la HPD para ayudar a que los productos contribuyan más a la cualificación LEED o WELL.



Todas las certificaciones se encuentran disponibles en nuestro sitio web.



Terrazzo Bologna NT970



NUESTRAS COLECCIONES

NUEVAS COLECCIONES

RESUMEN DE TODAS LAS COLECCIONES

Premiere

Inspirada en la fluidez y la grandeza de la de la música, nuestra nueva colección Premiere encarna la suavidad y la sofisticación en cada detalle. La Colección Largo, Legato, Gravita combina el rico veteado del mármol natural con un diseño único de doble línea, añadiendo un toque elegante a cualquier espacio. Las vetas se entrecruzan entrelazadas, realzando todavía más la sensación de lujo. Imagina los suaves patrones naturales de piedra integrados a la perfección en superficies acrílicas: es como llevar las líneas serenas de la naturaleza al interior.



Premiere Largo VL312

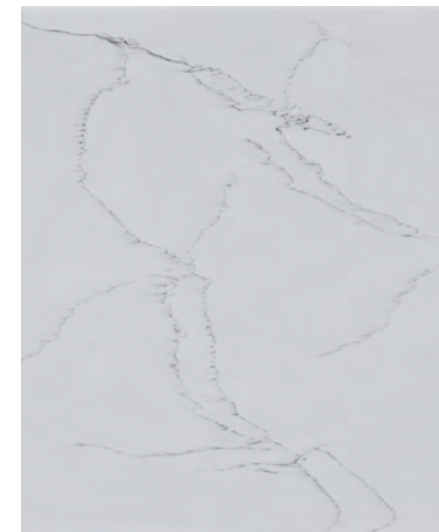
PREMIERE LARGO

VL312



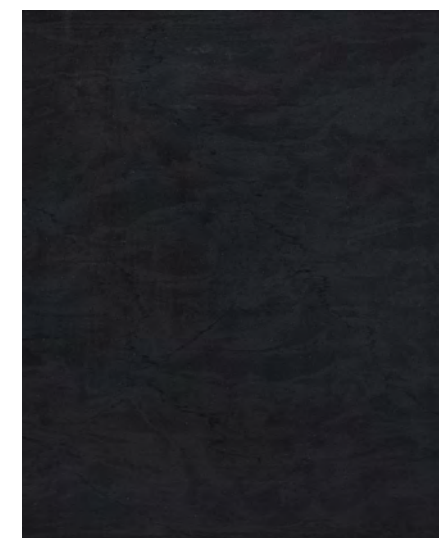
PREMIERE LEGATO

VL322



PREMIERE GRAVITA

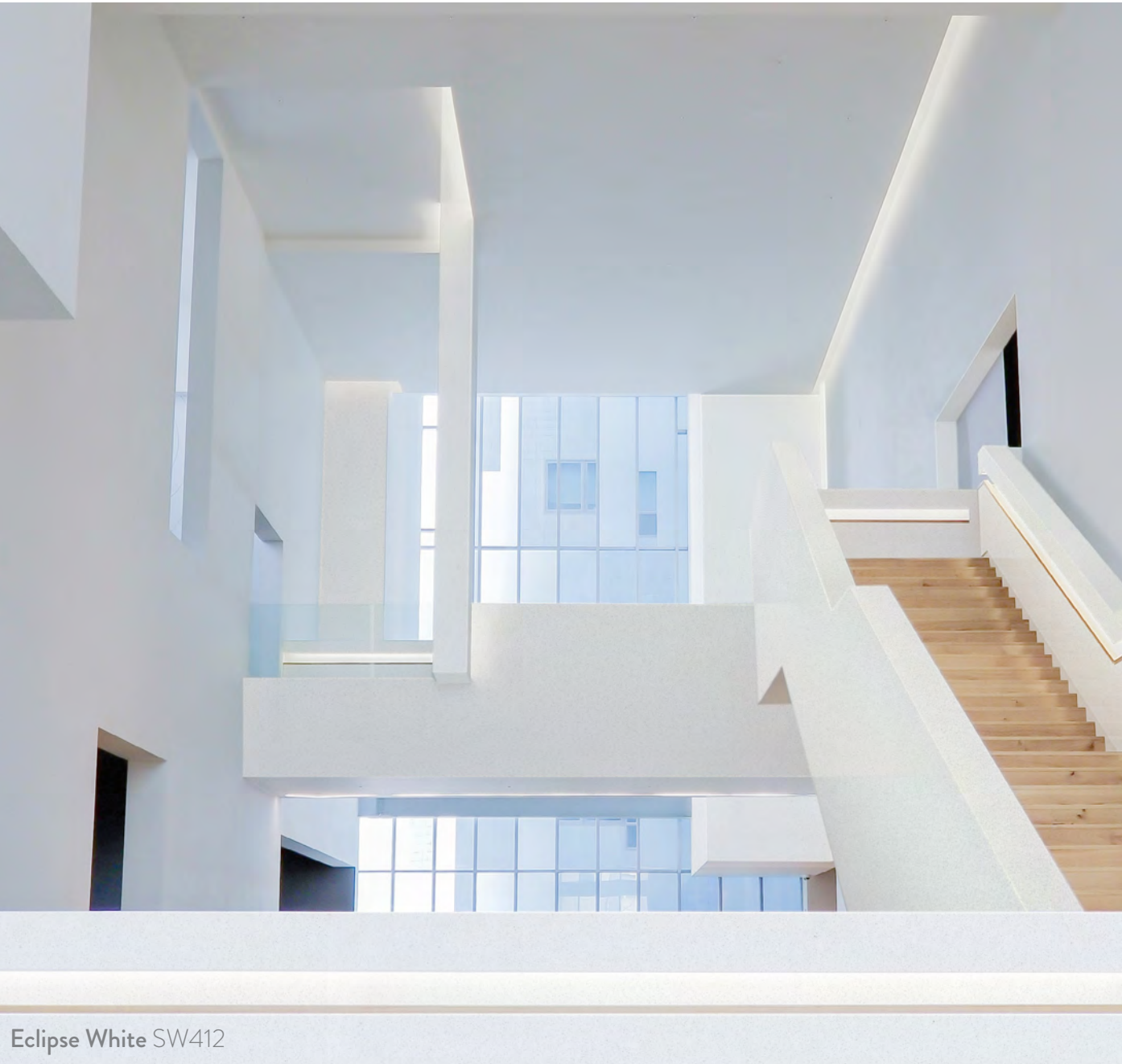
VG392



Premiere Gravita VG392

COLECCIÓN ECLIPSE

La colección Eclipse tiene como objetivo crear espacios que irradian una atmósfera tranquila y funcionen a modo de fuentes naturales de energía. Con un diseño resistente adornado con singulares virutas de arena, la colección Eclipse armoniza con delicadas partículas, añadiendo un sutil brillo que resplandece desde todos los ángulos.



Eclipse White SW412

ECLIPSE WHITE



SW412

ECLIPSE CREAM



SW444

ECLIPSE AEON



SA473

ECLIPSE LUNA



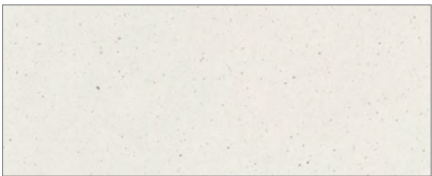
SL477

COLECCIÓN STUCCO

La colección Stucco se inspira en las técnicas tradicionales de estucado, que combinan cal, arena fina y otros elementos para crear acabados de pared texturizados que se asemejan a los tonos naturales. Staron ha reimaginado y adoptado la cautivadora textura y el encanto natural del estuco, integrándolos en sus diseños con un toque contemporáneo. La base presenta un delicado patrón en forma de pluma con algunas astillas semitransparentes, evocando la apariencia de guijarros finamente incrustados en una pared pulida.

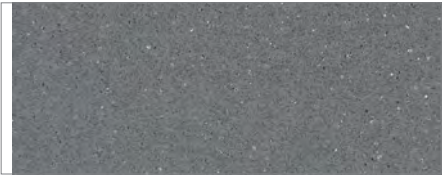
STUCCO ANGORA

NA972



STUCCO HAZE

NH988



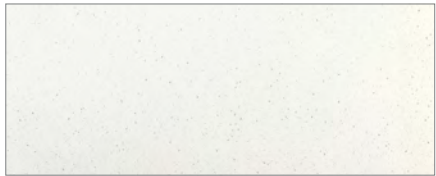
Stucco Angora NA972

TEMPEST STELLA

Presentamos la colección Tempest de Staron, en la que la belleza natural se une a la versatilidad. Con una base neutra salpicada de una multitud de esquirlas, cautiva sin esfuerzo con el encanto y el brillo de una noche estrellada.

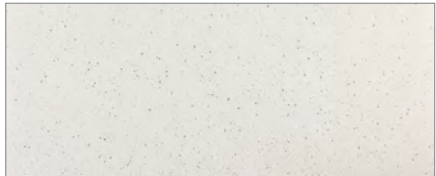
CYGNUS

FC117



VELA

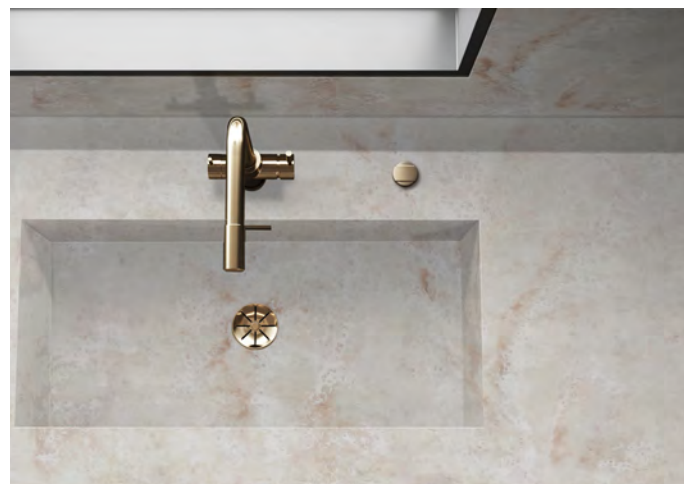
FV126



Supreme™

BELLEZA ATEMPORAL

Supreme es la colección premium de Staron inspirada en la energía natural del mármol y de la propia naturaleza. La belleza atemporal de la piedra queda plasmada en la colección Supreme, que cuenta con llamativos remolinos y sutiles patrones veteados dentro de sus colores lisos. Una estética delicada combinada con las ventajas de la staron solid surface asegura infinitas posibilidades de diseño.



PATRÓN ORGÁNICO

Supreme busca presentar el mármol real, mostrando momentos inesperados de la naturaleza formados al soportar duras condiciones a lo largo del tiempo.



VETAS ELEGANTES

Las fluidas vetas lineales se expanden más allá de la superficie, transformando con elegancia tu espacio.



TRANSLÚCIDO

La veta transmite una sensación de profundidad por los efectos de reflexión, refracción y superposición a través de la luz.





Supreme Cloudbank VC118
Cafe Interior Design

COLECCIONES ESTÁNDAR

Creemos firmemente que la inspiración se puede manifestar de innumerables formas. En el caso de las colecciones Staron, se manifiesta de muchas maneras. Aquí descubrirás ocho colecciones más, cada una de ellas meticulosamente elaborada para reflejar la esencia de la naturaleza y el

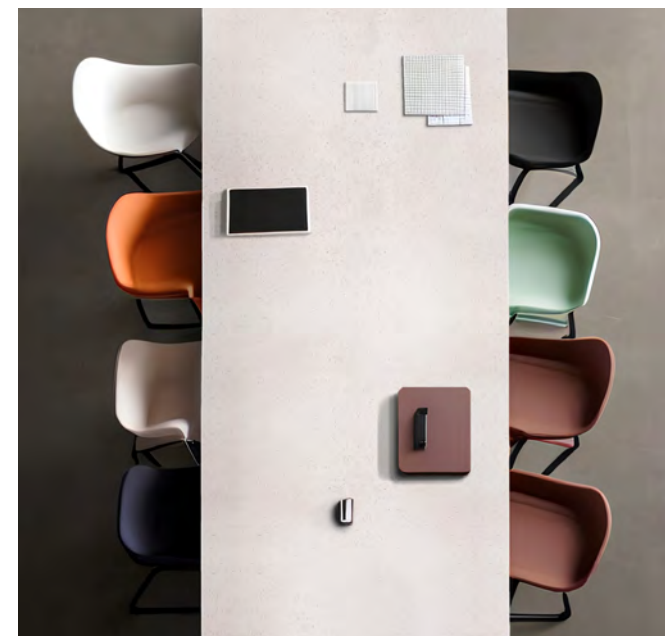
esfuerzo humano. Todas las decoraciones se agrupan cuidadosamente en gamas bellamente diferenciadas, garantizando que cada preferencia de diseño e inclinación estética encuentre su pareja perfecta.



SOLID

Forest SF061

El color transmite mensajes sencillos, pero poderosos y representa numerosas emociones. Los colores intensos transmiten una rica sensibilidad, así como un ambiente alegre y acogedor lleno de energía positiva. Se espera que estos refrescantes colores sólidos tengan un mayor impacto en diversos espacios comerciales.



SANDED

Sanded Cream SM421

Sanded de Staron complementa fácilmente cualquier espacio con su diseño versátil. Sus finas partículas se asemejan a diminutos granos de arena. Desde grises más fríos a tonos más cálidos, Sanded brinda suaves tonos de colores que exudan elegancia y calidez, ideales para lograr un refugio sereno o un ambiente chic y moderno.

ASPEN

La esencia de Aspen de Staron reside en su encanto clásico, que invita a dejarse llevar por su encanto perdurable. Es una elección que nunca cansa, ofreciendo sofisticación y elegancia duraderas.



Aspen Brown AB632

METALLIC

Anímate a elevar tu espacio con el resplandor luminoso de la colección Metallic. Con brillantes virutas de plata en tonos oscuros, esta colección añade sin esfuerzo un toque de lujo a cualquier ambiente, logrando que tu espacio se sienta más opulento que nunca.



Metallic Galaxy EG595

PEBBLE

La colección Pebble de Staron gira en torno a un dinámico juego de colores a través de sus exclusivas astillas de color tono sobre tono. Es como un lienzo vibrante, en el que un tono primario lleva la voz cantante y al que se une un coro de tonos degradados, que crean una fascinante composición de armonía cromática.



Pebble Saratoga PS820

TERRAZZO

El diseño del terrazo, aunque tiene sus raíces en la tradición, está cada vez más presente en nuestros espacios. Diseñado con la vida moderna y única en mente, esta superficie de moda dispone de una matriz adornada con astillas coloridas y geométricas, añadiendo un toque de vitalidad y personalidad a cualquier entorno.



Terrazzo Venezia NT150

QUARRY

Quarry es la colección diseñada para esos momentos en los que quieres aportar un toque de singularidad o hacer una declaración de intenciones en un espacio. Esta colección está diseñada para captar de inmediato la atención, exudando fuerza y riqueza, y dejar una impresión duradera en tu espacio.

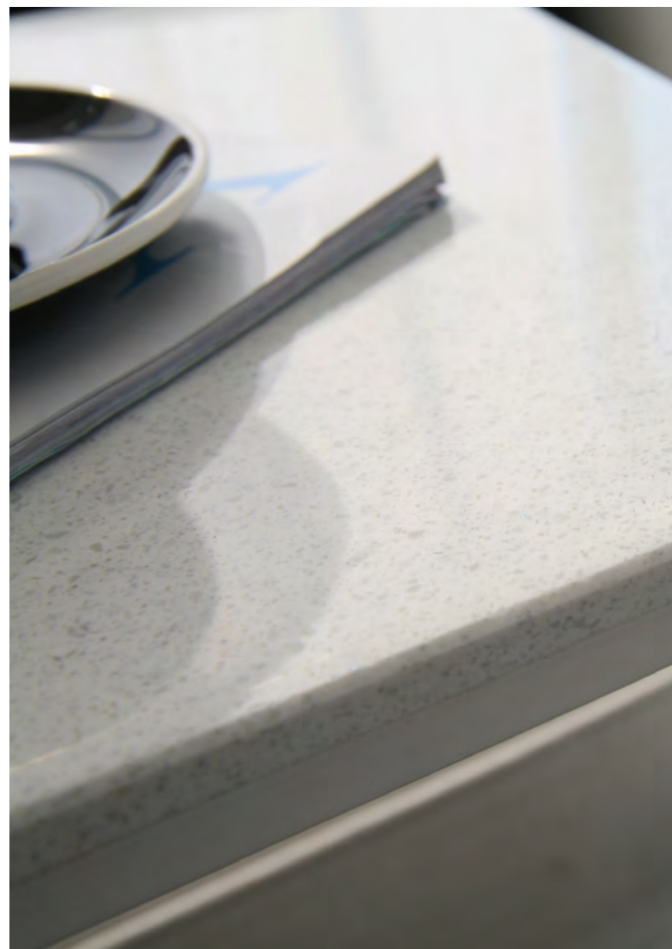
Quarry Oyster TO310



TEMPEST

El sello distintivo de la colección Tempest es su lujosa esencia. Lo que distingue a Tempest es su armoniosa e impecable composición de astillas, que varían en tamaño, color y un toque de sutil brillo. Es como entrar en una gala repleta de estrellas, donde cada detalle ha sido seleccionado minuciosamente para elevar tu espacio a nuevos niveles de sofisticación y encanto.

Meteor FM111



Galería

PROYECTOS DESTACADOS

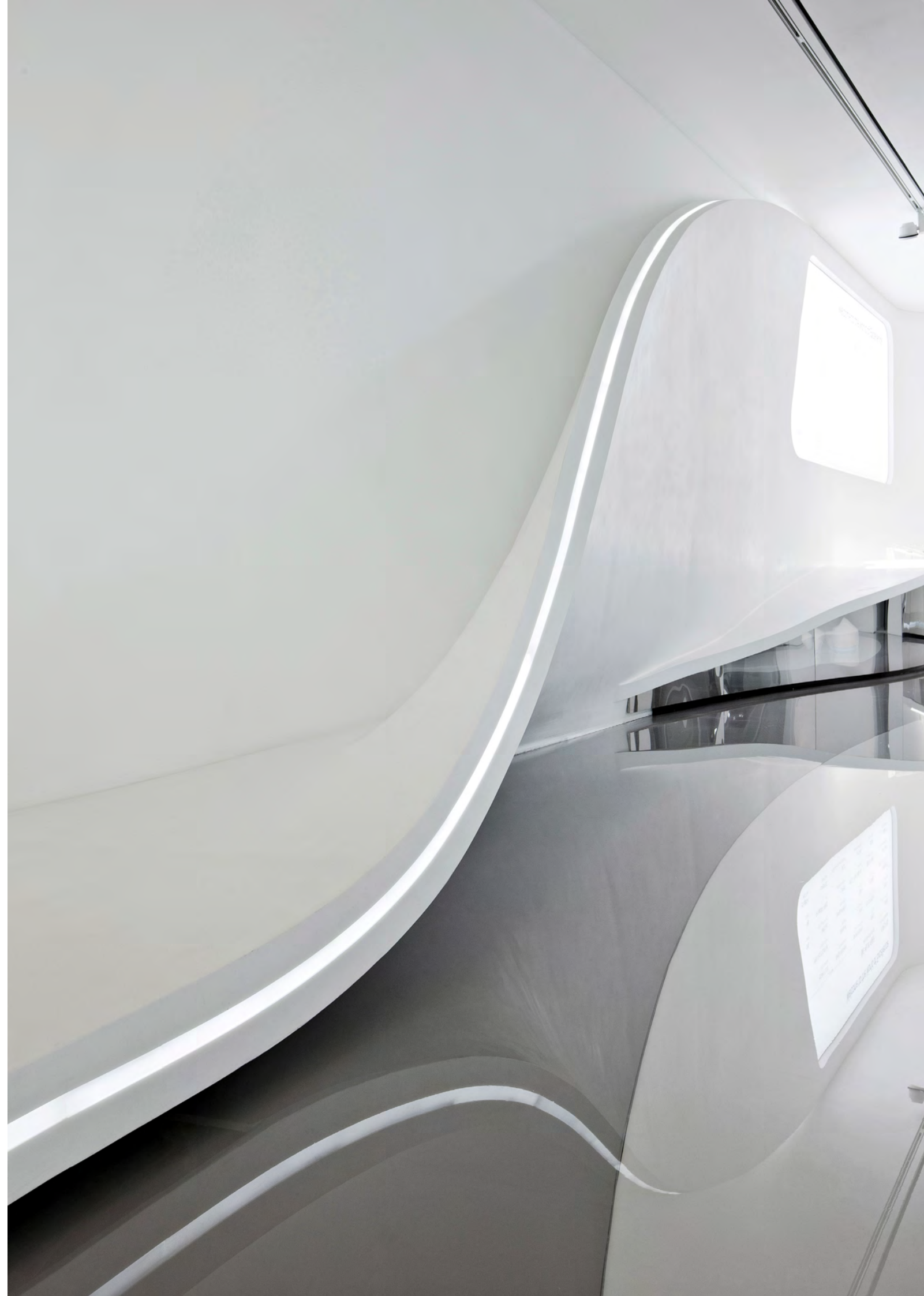
EDIFICIOS PÚBLICOS



Centro Educativo Samsung

Ubicación: Suwon, Corea del Sur
Arquitecto: Changjo-Gwan

Pure White SP016





Mostrador de recepción en la sede de Meijburg & Co

Ubicación: Amstelveen, Países Bajos
Fabricante: Solid Surface International

Bright White BW010



Warsaw Spire

Ubicación: Varsovia, Polonia
Diseñado por Massive Design

Bright White BW010



Mostrador de Recepción

Ubicación: Italia
Diseñador y Arquitecto: Roberto Mallardo, Bova Architetti

Ocean View VO171

HOSTELERÍA



Marriott Renaissance Hotel

Ubicación: Barcelona, España
Diseñador y arquitecto: Ateliers Jean
Nouvel, Ribas & Ribas
Fotógrafo: A. A. Fuentes

Bright White BW010



Crucero Buizen 52

Ubicación: Australia
Diseñado por: Buizen Yachts

Pearl SP011

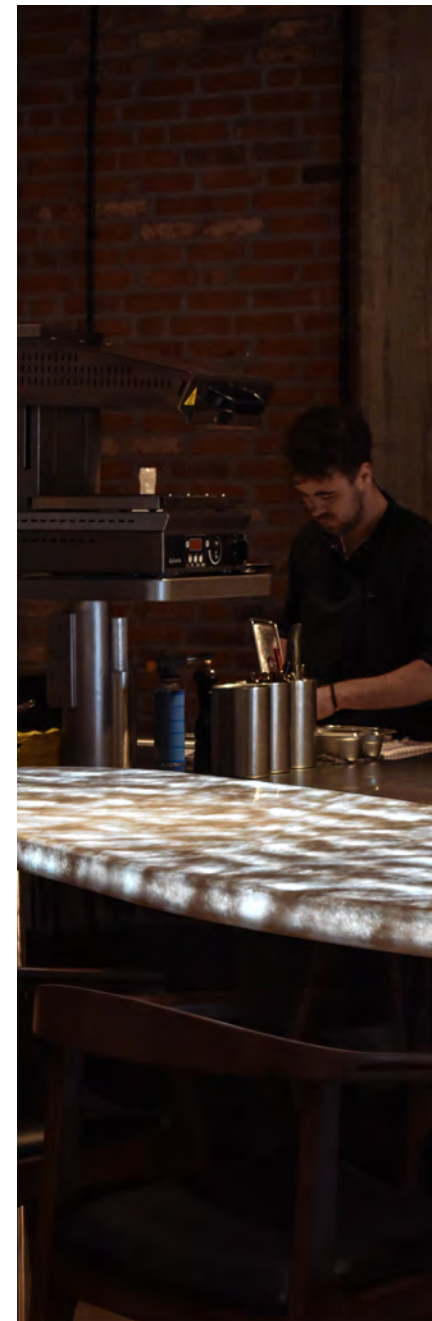




Glam Studio

Ubicación: Corea del Sur
Diseñado por Glam Studio

Terrazzo Venezia NT150



Restaurante Zarzo

Ubicación: Eindhoven, Países Bajos
Derechos de autor: Solid Surface Int.

Ocean View VO171

EQUIPAMIENTO COMERCIAL



◀ Panadería Dreher's Gusto

Ubicación: Alemania
Fabricado por Co. Boschert

Ocean View VO171



Tienda Kohu

Ubicación: Jeju, Corea

Bright White BW010



SECTOR MÉDICO



▲ Ahrend Healthcare Inspiration Studio Showroom

Ubicación: Dubái
Diseñado por MASSA Interior Design & Architecture

Bright White BW010

Hospital Redcliff ►

Ubicación: Australia
Diseñador y Arquitecto: Dayne Mearns, Thomson Adsett

Pebble Swan PS813





VIVIENDAS



457 Bli Bli

Ubicación: Australia
Diseñado por Copper Small

Ocean View VO171

◀ Isla Escultórica

Ubicación: Australia
Diseñado por Enigma Interiors

Bright White BW010





Proyecto Marazzi

Ubicación: Yorkshire, Reino Unido
Diseñado por Marrazzi Design
Fabricado por Prestige Work Surfaces Ltd

Tempest Peak FP100



MOBILIARIO



▲
Muebles Staron
Ubicación: Suiza
Diseñador: GLAD Ltd Company

Bright White BW010

▲
Mesa Pebble
Diseñada por Misha Belyaev
Bright White BW010

SOLUCIONES DE REVESTIMIENTO



Casa Plumeria

Ubicación: Bangkok, Tailandia
Diseñador y arquitecto: Neo Exhibit Co., Ltd.
Fabricante: Knight Furnich Co., Ltd.

Bright White BW010



Centro Logístico de APE Grupo

Ubicación: España

Bright White BW010

Elegir la superficie sólida Staron® para el revestimiento es una decisión inteligente llena de ventajas. Su ligereza no solamente facilita su manipulación, sino que también aumenta la seguridad, especialmente durante las reformas, en las que se prefiere utilizar materiales más ligeros. Gracias a su gran resistencia a la flexión y a la tracción, Staron® garantiza una instalación estable que mejora la estabilidad general de tu edificio. Asimismo, su impresionante resistencia al fuego aporta tranquilidad, respaldada por una extraordinaria clasificación B-s1 d0 (EN 13501-1). Staron® va más allá de las limitaciones del diseño convencional gracias a sus capacidades de termoformado, lo que permite crear espectaculares exteriores curvos que llaman la atención. Y cuando se trata de durabilidad, Staron® brilla con luz propia.

Las rigurosas pruebas a las que ha sido sometido garantizan que puede soportar las condiciones exteriores más duras, manteniendo su atractivo estético a largo plazo. La superficie sólida Staron® para revestimientos exteriores no solamente eleva la estética, sino que es una elección práctica, segura y duradera para aplicaciones exteriores. Staron® goes beyond conventional design limitations with its thermoforming capabilities, allowing for stunning curved exteriors that stand out. And when it comes to durability, Staron® shines. Rigorous testing ensures it can withstand the toughest outdoor conditions, maintaining its aesthetic appeal for the long haul. Staron® solid surface for exterior cladding doesn't just elevate aesthetics – it's a practical, safe, and durable choice for outdoor applications.



Dongdaemun Design Plaza

Ubicación: Seúl, Corea del Sur
Diseñado por Zaha Hadid Architects

Pure White SP016



Un complejo de la Colección Crystalbrook

Supreme Delphi VD111

Ubicación: Queensland, Australia
Diseñado por Tim Bentley, Thomson Adsett

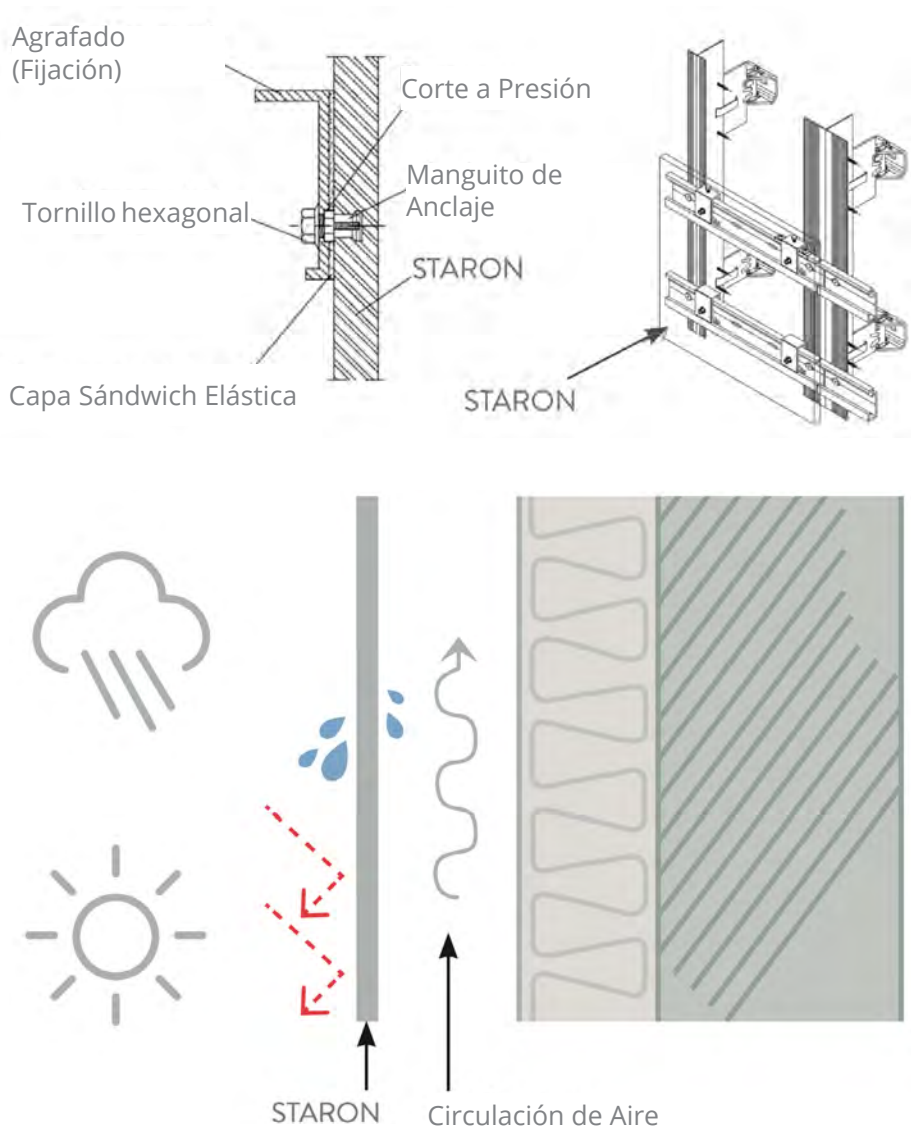
CARACTERÍSTICAS DEL REVESTIMIENTO

CERTIFICADO DE EVALUACIÓN TÉCNICA EUROPEA [ETA-16/0091]

INSTALACIÓN

El sistema de revestimiento de fachada ventilada y el anclaje socavado es el método de fijación oficial y apropiado para los paneles Staron® de 12 mm de espesor.

ANCLAJE SOCAVADO Y FIJACIÓN DEL REVESTIMIENTO:



COLORES RECOMENDADOS:

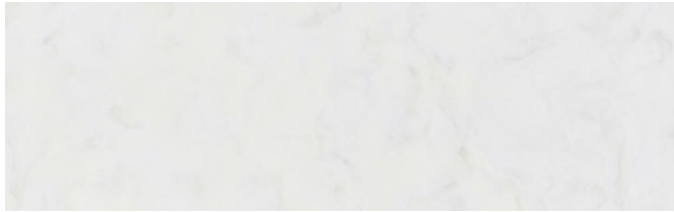
| | |
|-------------------------------------|-------------------------------|
| | |
| Dazzling White SD001 | Bright White BW010 |
| | |
| Pure White SP016 | Quasar White SQ019 |
| | |
| Sanded Icicle SI414 | Pearl SP011 |
| | |
| Aspen Glacier AG612 | Aspen Snow AS610 |
| | |
| Sanded White Pepper WP410 | Sanded Grey SG420 |
| | |
| Sanded Heron SH428 | Sanded Sahara SS440 |
| | |
| Sanded Vermillion SV430 | |



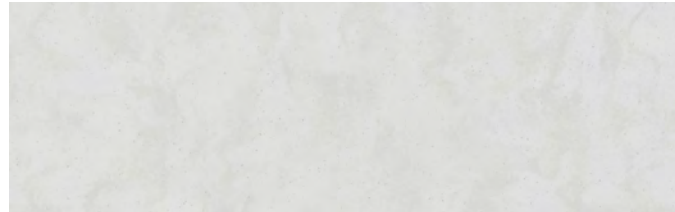
Colores Staron®

LA GAMA COMPLETA DE COLORES STARON®

Supreme™



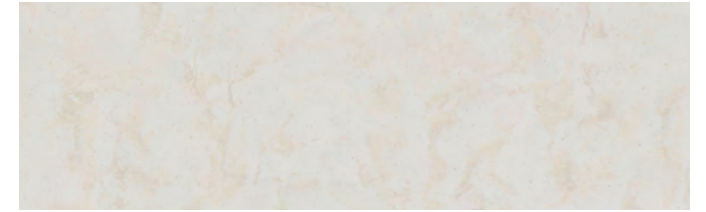
Delphi
VD111



Cloudbank
VC118



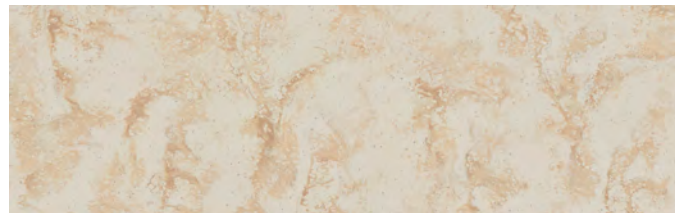
Dawn
VD126



Magnolia
VM143



Natural Bridge
VN144



Dandelion
VD175



Ocean View
VO171



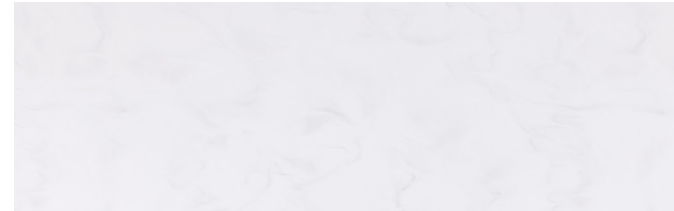
Loam
VL155



Flux
VF113



Ash Concrete
VA129



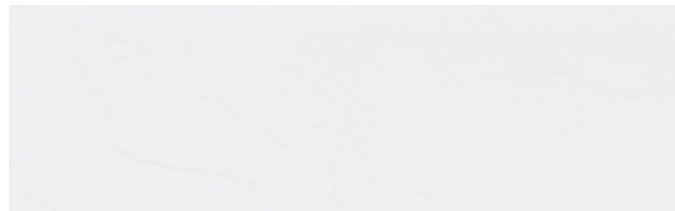
Downy Dove
SP105



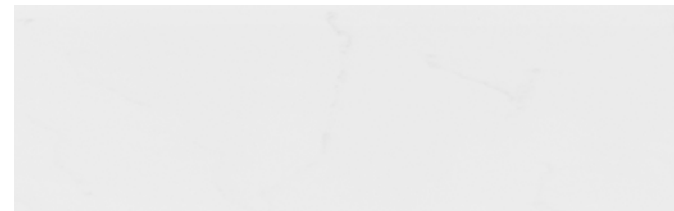
Downy White
SF100



Snowfall
VS324



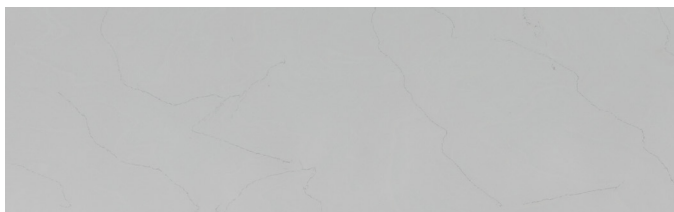
Cotton White
VC110



Morning Sky
VM114



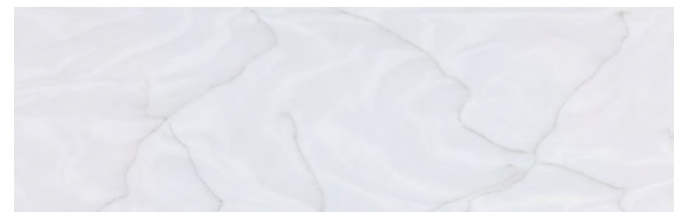
Beige Granite
VB172



Urban Grey
VU127



Arctic White
VA311



Rotor Cloud
VR322



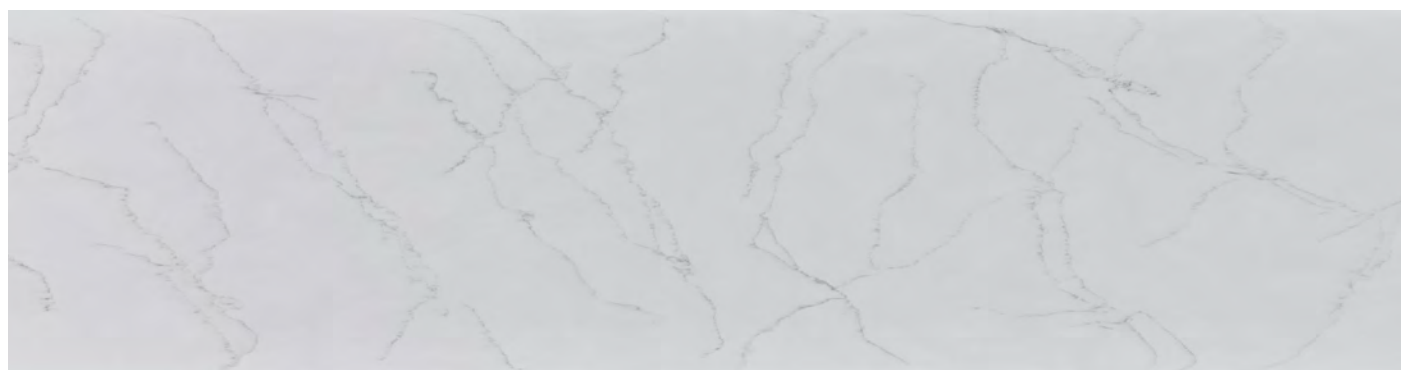
Flat White
VF345



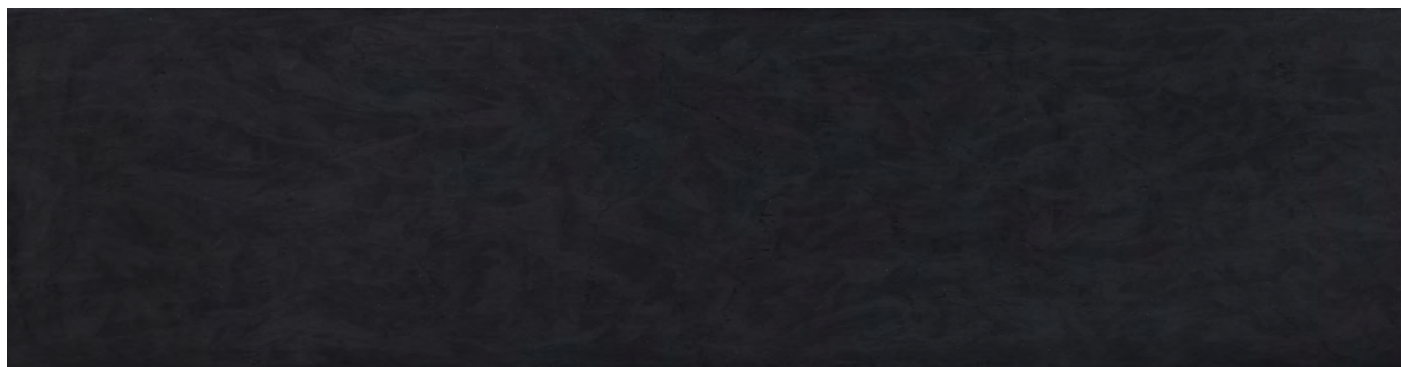
Premiere



Premiere Largo
VL312



Premiere Legato
VL322



Premiere Gravita
VG392



Premiere Gravita VG392

SOLID



Bliss
SB022



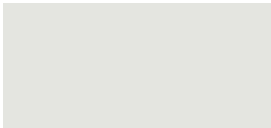
Bright White
BW010



California Poppy(N)
SC052



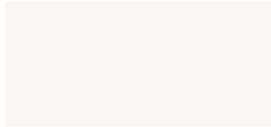
Dazzling White
SD001



Fog
SF020



Forest
SF061



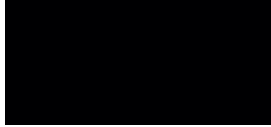
Ivory
SI040



Natural
SV041



Oasis
SO064



Onyx
ON095



Pearl
SP011



Pure White
SP016



Quasar White
SQ019



Serene
SS023



Steel
ST023



Sunflower(N)
SS042



Ultramarine
SU067



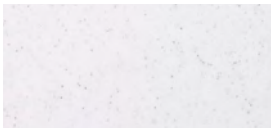
Univers(N)
SU053

Diseño: Shane O'Hara, SOH Design & Fitout
Fotografía: Roslyn Budd

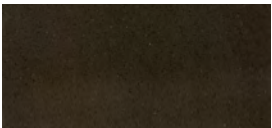


California Poppy(N) SC052

SANDED



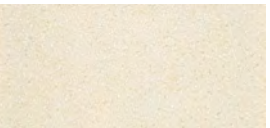
Sanded Birch
SB412



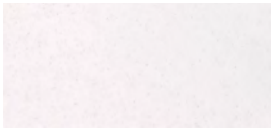
Sanded Chestnut
SC457



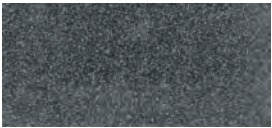
Sanded Clay
SC475



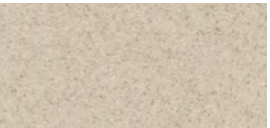
Sanded Cornmeal
SC433



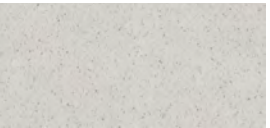
Sanded Cream
SM421



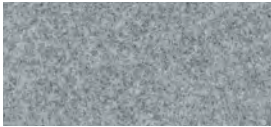
Sanded Dark Nebula
DN421



Sanded Gold Dust
SG441



Sanded Goose
SG428



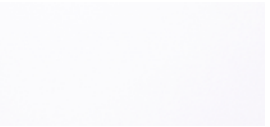
Sanded Grey
SG420



Sanded Heron
SH428



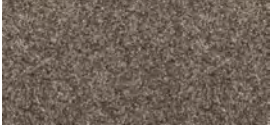
Sanded Iceblue
SI462



Sanded Icicle
SI414



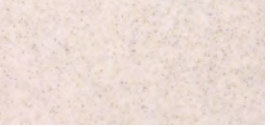
Sanded Mint
SM463



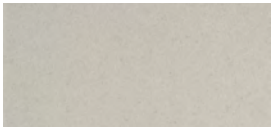
Sanded Mocha
SM453



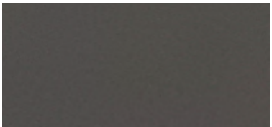
Sanded Onyx
SO423



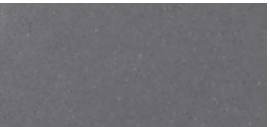
Sanded Sahara
SS440



Sanded Stratus
SS418



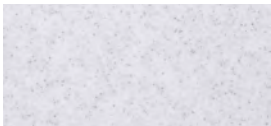
Sanded Taupe
ST486



Sanded Tundra
ST482

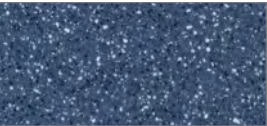


Sanded Vermillion
SV430



Sanded White Pepper
WP410

PEBBLE



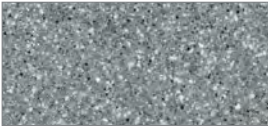
Pebble Blue
PB870



Pebble Ebony
PE814



Pebble Gold
PG840



Pebble Grey
PG810



Pebble Ice
PI811



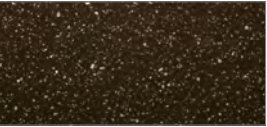
Pebble Saratoga
PS820



Pebble Swan
PS813



Pebble TeaRose
PT845



Pebble Terrain
PT857

ASPEN



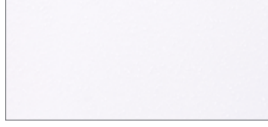
Aspen Alder
AA625



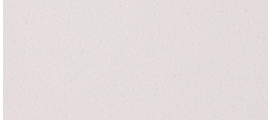
Aspen Brown
AB632



Aspen Concrete
AC629



Aspen Glacier
AG612



Aspen Lily
AL645



Aspen Mine
AM633



Aspen Pepper
AP640



Aspen Snow
AS610

Los colores impresos pueden diferir de los productos reales. Por favor, contáctenos para solicitar muestras.

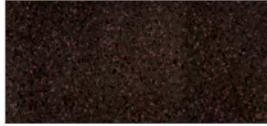
❖ Requisitos de mantenimiento elevados

☀ Colores translúcidos.

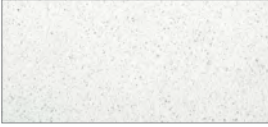
TEMPEST



Caviar
FC188



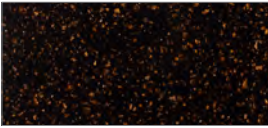
Coffee Bean
FC158



Meteor
FM111



Peak
FP100



Radiance(Shimmer)
FR148



Zenith
FZ184

QUARRY



Mosaic Dalmatian
QD212



Quarry Oyster
TO310

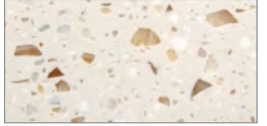


Quarry Starred(N)
QS288

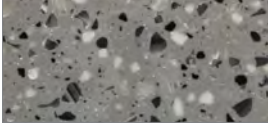
TERRAZZO



Terrazzo Venezia
NT150

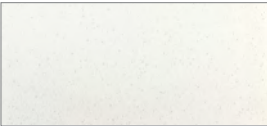


Terrazzo Bologna
NT970

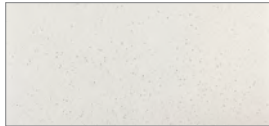


Terrazzo Torino
NT981

TEMPEST STELLA



Cygnus
FC117



Vela
FV126

ECLIPSE



Eclipse White
SW412



Eclipse Cream
SC444

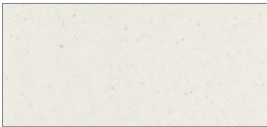


Eclipse Aeon
SA473

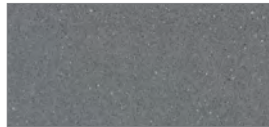


Eclipse Luna
SL477

STUCCO

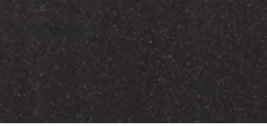


Stucco Angora
NA972

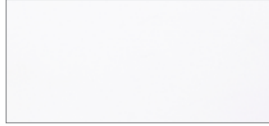


Stucco Haze
NH988

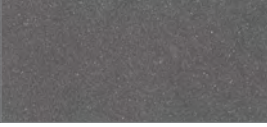
METALLIC



Metallic Galaxy
EG595



Metallic Yukon
EY510



Metallic Sleeksilver(N)
ES582



Aspen Snow AS610

FREGADEROS DE COCINA

MODELOS DISPONIBLES

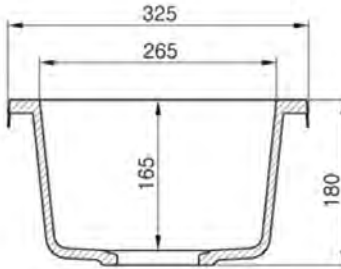
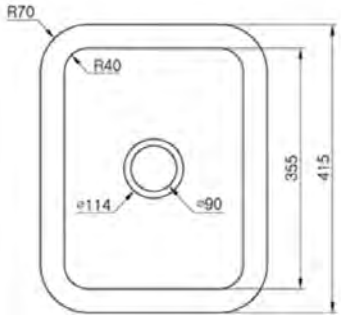
Los fregaderos integrales mejoran la eficacia y las cualidades higiénicas de una cocina o baño y, en particular, de las aplicaciones comerciales interiores. Los fregaderos y cubetas completamente acrílicos Staron pueden instalarse en combinación con materiales de plancha Staron como parte de una superficie continua que cuenta con juntas imperceptibles para un ajuste perfecto e

ininterrumpido. Esto también significa que no hay huecos ni grietas en los que puedan acumularse y crecer bacterias o moho. Sea cual sea el estilo que elija, las superficies higiénicas y no porosas de Staron siempre serán fáciles de limpiar y mantener.

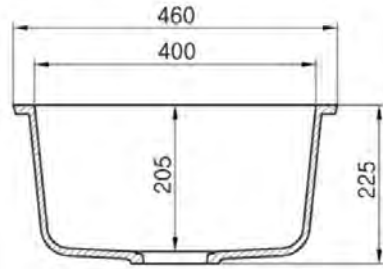
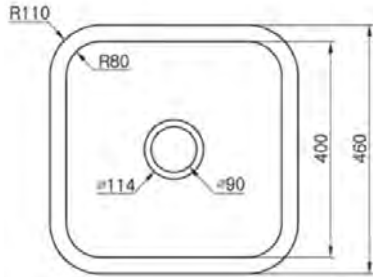
Elija entre cinco colores de fregadero coordinados entre una colección de dieciséis modelos.



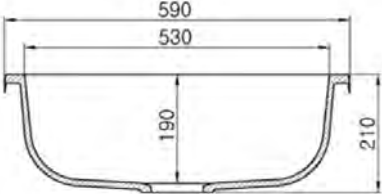
A1121



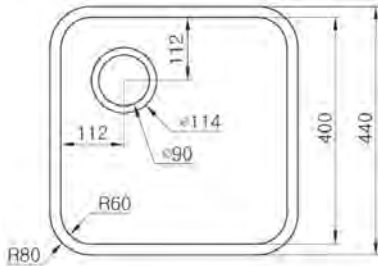
A1181



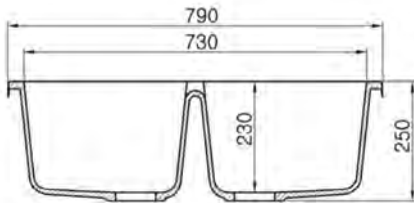
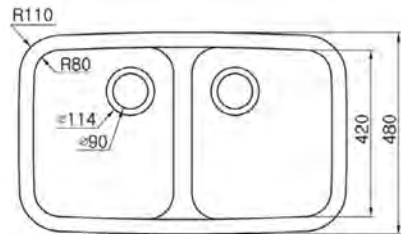
A1231



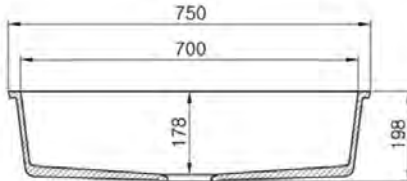
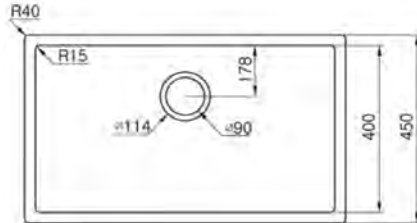
B1160



A2311



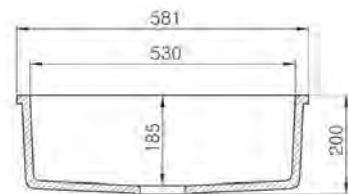
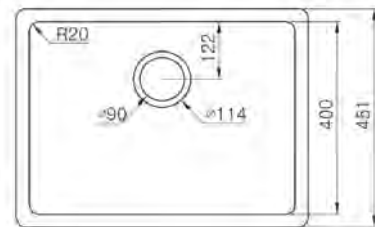
B3290



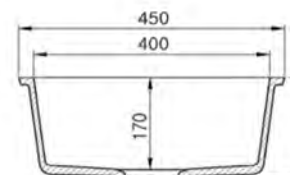
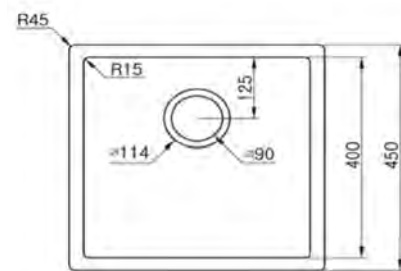
LAVABOS DE BAÑO

MODELOS DISPONIBLES

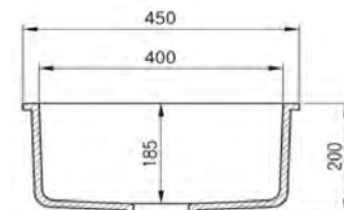
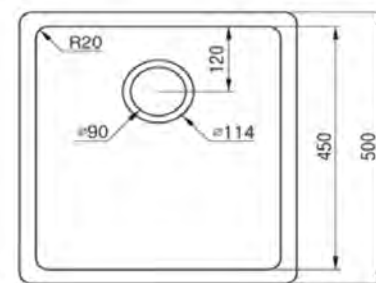
B1212



B3180



B1177

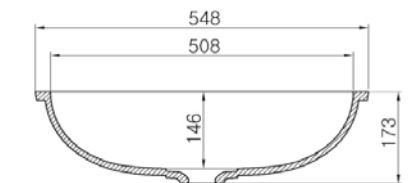
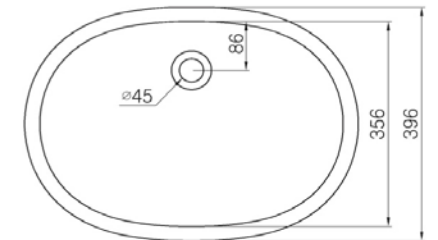


LA SOLUCIÓN PERFECTA PARA EL PERSONAL SANITARIO

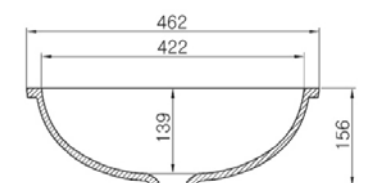
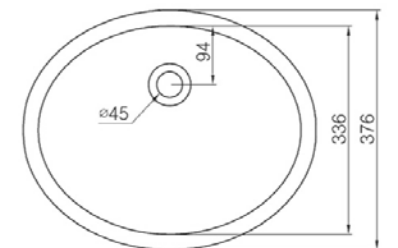
La prevención de infecciones comienza desde la superficie.

La superficie sólida acrílica Staron no es porosa y no se ve afectada por la humedad, por lo que no facilita el crecimiento y la propagación de bacterias o moho. Un proceso de instalación adhesiva sin juntas elimina los huecos y grietas por donde podrían propagarse los patógenos, lo que aporta un nivel de higiene adicional. La limpieza y desinfección se llevan a cabo fácilmente con las soluciones de limpieza habituales en el sector sanitario.

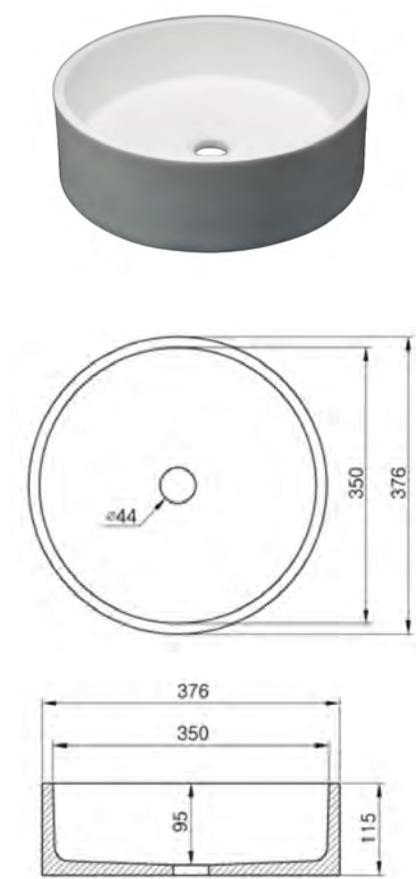
A3211



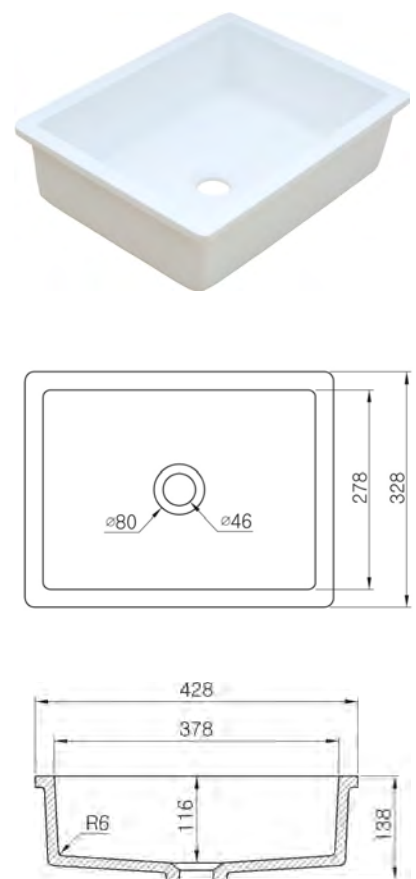
A3181



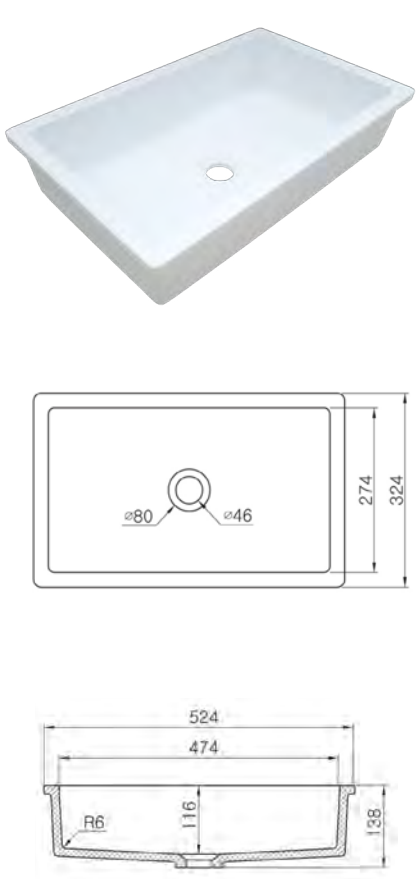
A3148



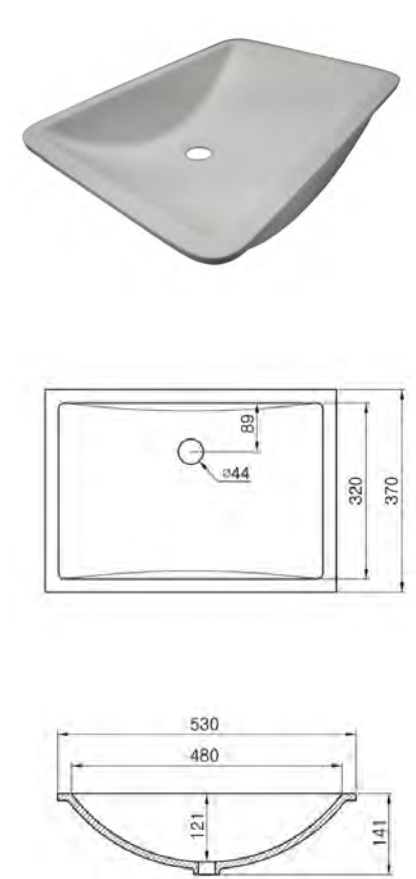
B3150



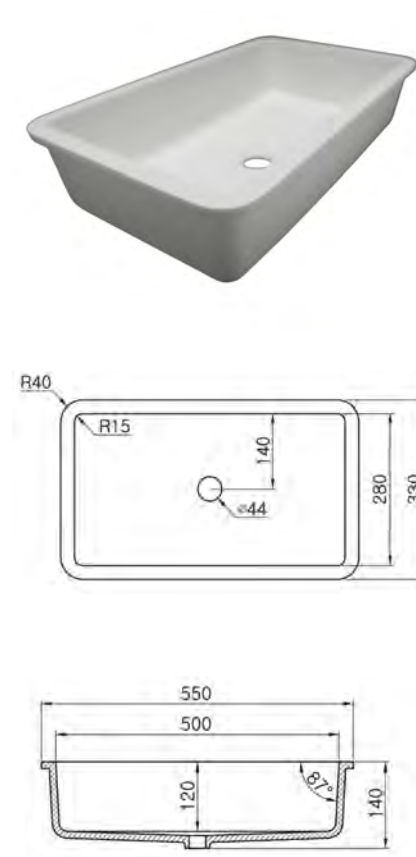
B3190



B3192



B3200



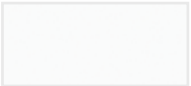
Fotografía: Think Dzine y Darren James



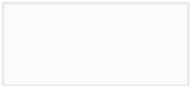
Fabricante: Solid Surface International

Sanded Dark Nebula DN421

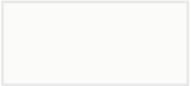
Opciones de Color



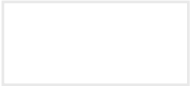
Bright White
BW010



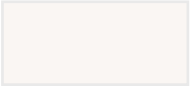
Pearl
SP011



Pure White
SP016



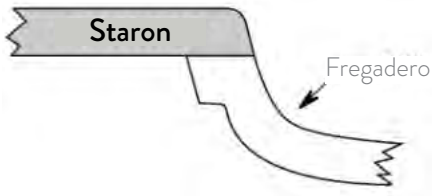
Quasar White
SQ019



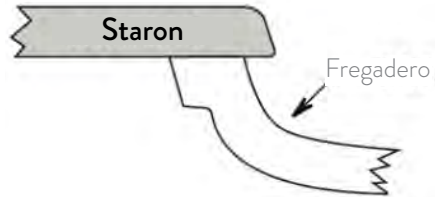
Ivory
SI040

Opciones de Montaje

Montaje en Costura



Montaje Bajo Encimera



SUPER FLEX



FÓRMULA ESPECIALIZADA PARA CURVAS Y DISEÑOS ESPECTACULARES

Staron® Super Flex permite curvas y flexibilidad más dramáticas, dando como resultado aplicaciones de alto rendimiento en todos los proyectos comerciales, residenciales y de espacios públicos. Descubre la nueva innovación de Staron y ponte manos a la obra para diseñar tu nuevo espacio futurista y funcional.

ALTA ELONGACIÓN

El índice de elongación de Staron® Super Flex es el doble que el de los colores Staron® existentes.

AHORRA TIEMPO

Staron® Super Flex puede termoformarse a temperaturas inferiores y en tiempos de calentamiento más cortos en comparación con el proceso de termoformado de los colores Staron® existentes.

`Infinite(IF 188)' para Super Flex está disponible exclusivamente para pedidos de proyectos. Si deseas obtener más información, ponte en contacto con nosotros.

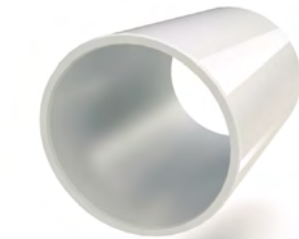
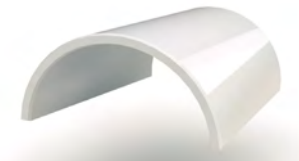


MOLDEADO

Los paneles STARON® se pueden moldear a 150 °C, mediante un proceso de vacío o de prensa. En el caso de Super Flex, se puede termoformar a temperaturas inferiores como 140 °C - 150 °C. El radio de moldeo depende del grosor del material y del color.

| COLOR | Espesor del Panel (mm) | Radio en (mm) |
|------------------|------------------------|---------------|
| Solid, Sanded | 6 | 25 |
| Solid, Sanded | 12 | 76 |
| Aspen, Pebble | 12 | 127 |
| Quarry, Metallic | 12 | 203 |
| Supreme | 12 | 126 |
| Super Flex | 12 | 0 |

Los colores Tempest y Quarry son moldeables condicionalmente. Si tienes alguna duda, contacta con el Servicio de Atención al Cliente de STARON®.





ILUMINACIÓN DE FONDO

Prácticamente todos los colores son adecuados para la retroiluminación parcial de logotipos o letras translúcidos. Algunos colores STARON® permiten la retroiluminación total de la superficie.

El fresado de los paneles STARON® crea superficies óptimas para la retroiluminación LED de logotipos o elementos de diseño.

Consulta la sección „Colores Staron“ para comprobar las decoraciones translúcidas que pueden lograr el efecto de retroiluminación.



Dawn (Acabado Brillante) VD126

ACABADOS SUPERFICIALES

Acabado Mate

staron®



Acabado Satinado

staron®



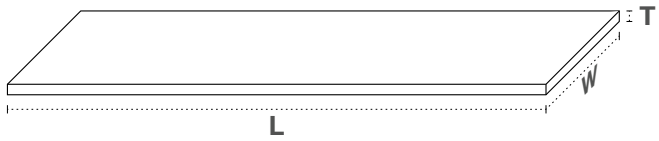
Acabado Brillante

staron®



DIMENSIONES DE LOS PANELES

| T - Espesor | W - Anchura | L - Longitud | FUNCIONAMIENTO DEL ALMACÉN |
|-------------|-------------|--------------|----------------------------|
| mm | mm | mm | |
| 19 | 760 | 3680 | |
| 12 | 760 | 3680 | o |
| | 930* | 3680 | o |
| | 1350* | 3680 | o |
| | 1520* | 3680 | |
| 9 | 760 | 3680 | |
| | 930* | 3680 | |
| | 1350* | 3680 | |
| 6** | 760 | 2500 | o |
| | 930* | 2500 | |
| | 930* | 3680 | |



* Solamente disponible en Bright White (BW010). Se pueden adquirir otros colores en función de la cantidad del pedido.

** No se recomiendan los temas decorativos que requieren mucho mantenimiento ni los grosores de panel de 6 mm para superficies horizontales sometidas a entornos duros/estrés.

MANTENIMIENTO Y CUIDADO

Generalmente, el mantenimiento depende del color y del acabado seleccionados. Los colores más claros y los acabados mate requieren menos cuidados que los colores oscuros y los acabados brillantes.

Cuidado y Mantenimiento Estándar:

Para eliminar pequeños arañazos o manchas persistentes de las superficies con acabados mate o satinado, frota suavemente realizando movimientos circulares con una esponja húmeda y un producto abrasivo suave. Después, aclara abundantemente con agua limpia y seca con un paño limpio para evitar que queden rayas. Para colores oscuros y acabados brillantes, evita utilizar limpiadores abrasivos, esponjas para fregar o lana de alambre. Para mantener el brillo, emplea únicamente un limpiador suave.

- No coloques nunca ollas o sartenes calientes directamente sobre las superficies STARON®. Para evitar daños por calor, usa siempre soportes resistentes al calor o posavasos con patas blandas.
- Evita exponer las superficies STARON® a productos químicos agresivos o sustancias corrosivas. Aclara inmediatamente después del contacto.
- Elimina inmediatamente cualquier mancha o residuo de alimentos de las superficies. Aclara inmediatamente después del contacto.
- No cortes directamente sobre las superficies de STARON®; emplea siempre una tabla de cortar.

Un carpintero puede reparar los arañazos más profundos o las manchas más resistentes lijándolos.

INFORMACIÓN DEL PRODUCTO

| CLASIFICACIÓN | PROPIEDAD | MÉTODO DE PRUEBA | UNIDAD | RESULTADO DE PRUEBA |
|-----------------------|--|--------------------------|-----------------|-------------------------|
| Resistencia al Fuego | Resistencia al fuego (Euroclase) | EN 13501-1 | | B-s1 d0 |
| | Resistencia al fuego (Alemania) | DIN 4102-1 | | B1 |
| | Resistencia al fuego (Reino Unido) | BS 476 part 6 & 7 | | clase 1 |
| | Resistencia al fuego (Francia) | M2 | | NFP92-501 |
| | Pruebas de exposición al fuego de cubiertas | EN 13501-5 | | Broof(t1) |
| | Pruebas de exposición al fuego para componentes ferroviarios | DIN 45545-2 | | R1 / HL3 |
| Propiedades Mecánicas | Pruebas de exposición al fuego en interiores marinos | MED IMO B | | Aprobado |
| | Módulo de flexión | EN ISO 178 | MPa | 10589 |
| | Resistencia a la flexión | EN ISO 178 | MPa | 62,5 |
| | Resistencia a la rotura | EN ISO 178 | % | 0,83 |
| | Impacto Charpy | EN ISO 179 | kJ/m² | 1,8 |
| | Resistencia a la compresión | EN ISO 604 | MPa | 181 |
| | Resistencia a la tracción | ASTM D 638 | psi | 6000 |
| | Resistencia electrostática superficial | EN 61340-4-1 | Ω | >1x10 ¹² |
| | Resistividad electrostática de la superficie | EN 61340-5-1 | Ω | 960x10 ⁹ |
| | Estabilidad dimensional a 20 °C - bruta | ISO 4586 p10 | mm | -0,2 |
| | Estabilidad dimensional a 20 °C - peso | ISO 4586 p10 | % | -0,2 |
| | Absorción de agua | ISO 62 | 23°C, 24h | 0,04% |
| | Resistencia al impacto | EN 13245-1 | | sin daños |
| | Conductividad térmica | DIN EN 12664 | W/mK | 0.53 ~ 0.57 |
| | Resistencia térmica | DIN EN 12664 | m²K/W | 0.083 ~ 0.092 |
| | Expansión térmica | ASTM D 696 | mm/mm°C | 3.6 * 10-5 |
| Propiedad Físicas | Densidad | ISO 1183 | g/cm³ | 1,77 |
| | Laminados decorativos de alta presión | DIN EN 438-2 | N | >25 |
| | Resistencia al impacto (altura) | DIN EN 438-2 | mm | 1800 |
| | Desviaciones de escuadrado de cantos | DIN EN 438-2 | mm | Máx. 0.55 |
| | Estabilidad dimensional | EJ-3862/20 | mm | 0.02 |
| | Dureza superficial (índice de Moh) | DIN EN 101 | | 2-3 |
| | Resistencia al desgaste | ISO 4586 p6 | g / % | 0.56 / 0.26 |
| | Resistencia al deslizamiento de las superficies peatonales | Annex A and NB.1 | 16,0° - A | DIN EN 16165 |
| | | Annex B and NB.2 | 16,0° - R 10 | DIN EN 16165 |
| | Solidez a la luz | DIN EN 15187 | Blue wool scale | > 6 |
| | Prueba de carga | EN ISO 19712-2 | | Sin grietas/ 0,10 mm |
| | Resistencia a las quemaduras de cigarrillos | EN ISO 19712-2 | | 4 |
| | Resistencia al calor seco | EN ISO 19712-2 | | Sin cambios |
| | Resistencia al calor húmedo | EN ISO 19712-2 | | 5 |
| | Resistencia química | EN ISO 19712-2 | | Método A |
| | Resistencia a las manchas | EN ISO 26987 | | Sin cambios |
| | Antibacteriano y fungistático | DIN EN ISO 846 A/C | | Sin crecimiento |
| Uso Especial | Autorización de fijación en fachada | ETA-16/0091 | | KEIL / Anclaje socavado |
| | Materiales para equipamiento alimentario | NSF/ANSI³ 51 (Food Zone) | | Aprobado |



LOTTE CHEMICAL DEUTSCHLAND GMBH

Calle Kölner 12, 65760

Eschborn, Alemania

Tel. +49 (0) 6196- 7727 274

Email: Staron.eu@lottechem.com

Sitio web: www.staron.com

Copyright © 2024 LOTTE Chemical
Deutschland GmbH