



staron[®]

Solid Surfaces

STARON®

UN MATÉRIAU MINÉRAL DE HAUTE QUALITÉ

LONGÉVITÉ | DIVERSITÉ DES COULEURS | DESIGN SANS LIMITES

Les solid surfaces en acrylique de Staron sont un matériau composite homogène et non poreux, disponible en différentes couleurs et motifs et adapté à différents environnements.

Face à la demande croissante de conceptions organiques, Staron fait œuvre de pionnier en utilisant des méthodes et des technologies innovantes pour combler cette lacune. Grâce à sa capacité de thermoformage, il est facile de créer des formes organiques pour des aménagements intérieurs et extérieurs exigeants.

L'installation des surfaces Staron est simple et offre une grande flexibilité en fonction des exigences du projet. Grâce à ses nombreux avantages et à ses possibilités d'application variées, Staron séduit aussi bien les particuliers que les professionnels et les établissements de santé. Les surfaces peuvent être polies jusqu'à différents niveaux de brillance et facilement gravées avec des dessins, tout en conservant leur qualité et en ne nécessitant qu'un entretien minimal.

Pourquoi choisir Staron? Staron dispose de certifications d'organisations standard internationalement reconnues telles que GREENGUARD, ISO 14001 et BREEAM. Ces labels attestent des faibles émissions et de la conformité du produit avec les réglementations environnementales.

L'engagement va au-delà du développement du produit ; c'est la garantie *'Your Design Solution'*.



Magnolia VM143

PROPRIÉTÉS ET AVANTAGES



ROBUSTE ET DURABLE

- Entretien et réparation faciles
- Résistant aux flammes et aux chocs



FLEXIBILITÉ ET VARIÉTÉ

- Thermoformable et effets 3D
- Design organique et géométrique
- Parfaitement adapté à un design complexe



JOINTS INVISIBLES

- Se colle sans problème
- Doux et impeccable au toucher
- Design uniforme



HYGIÉNIQUE

- Non poreux et homogène
- Résistance antimicrobienne
- Résistance aux produits chimiques



VARIÉTÉ DE COULEURS ILLIMITÉE

- 150 couleurs
- Réflexion et effet de profondeur
- La Collection Supreme aux aspects de pierre, de marbre et de béton



TRANSLUCIDITÉ

- Rétro-éclairage sur toute la surface
- Luminosité variable
- Rétro-éclairage individuel pour les logos et les textes



GARANTIE LIMITÉE DE 10 ANS SUR STARON®

LOTTE CHEMICAL („LOTTE“) accorde au propriétaire une garantie limitée de 10 ans sur toute installation STARON® réalisée conformément aux directives de traitement et d'application approuvées par LOTTE. Pour plus d'informations sur les conditions générales, veuillez consulter notre site web www.staron.com.

CHAQUE GESTE POUR L'ENVIRONNEMENT

STARON® DURABLE

Certificat SCS de Contenu Recyclé

La certification SCS du matériau recyclé vérifie de manière indépendante le pourcentage d'un produit fabriqué à partir de matériaux ou de matériaux recyclés. Dans notre collection Solid, Bliss, Sunflower(N) et Universe(N) répondent aux critères de ces matériaux écologiques.



Bliss
SB022



Sunflower(N)
SS042



Universe(N)
SU053



Certification Environmental Product Declaration (EPD)

La certification EPD vise à fournir des informations transparentes et vérifiées sur les impacts environnementaux d'un produit tout au long de son cycle de vie, y compris sa production, son utilisation et son élimination.

Certification UL GREENGUARD

Les produits certifiés GREENGUARD Gold sont à faible émission et contribuent à un air intérieur plus propre pour vous et votre famille. Les produits certifiés sont testés en vue de détecter plus de 15.000 COV (composés organiques volatils), connus pour polluer l'air intérieur.

ISO (système de gestion de l'environnement et de la qualification)

BREEAM est la principale méthode d'évaluation de la durabilité pour les projets, les infrastructures et les bâtiments. En procédant à des évaluations des performances environnementales, sociales et économiques en matière de développement durable et en obtenant une certification, Staron promeut le développement durable et bénéficie à la fois aux populations et à l'environnement.

ISO (Environmental & Qualified Management System)

Staron s'efforce de s'acquitter systématiquement de ses responsabilités. Il s'agit notamment de respecter les normes fixées par les systèmes de gestion de l'environnement [ISO 14001], les systèmes efficaces de gestion de l'énergie [ISO 50001], les systèmes de gestion de la santé et de la sécurité au travail [ISO 45001] et les systèmes de gestion de la qualité [ISO 9001].

Certification de la Health Product Declaration (HPD)

La norme ouverte HPD développée par HPDC offre aux fabricants un format standardisé pour la divulgation des ingrédients des produits et des informations sanitaires associées, permettant ainsi aux parties prenantes de créer des bâtiments plus sains. Les architectes et les propriétaires de bâtiments peuvent utiliser la HPD pour que les produits contribuent d'avantage des la qualification LEED ou WELL.



Chaque certification est disponible sur notre site web.



Terrazzo Bologna NT970



Nos Collections

NOUVELLES COLLECTIONS

VUE D'ENSEMBLE DE TOUTES LES COLLECTIONS

Premiere

Inspirée par le flux et la beauté de la musique, notre nouvelle collection Premiere incarne la douceur et le raffinement dans chaque détail. La collection Largo, Legato, Gravita capture les riches veines du marbre naturel avec un design unique à deux lignes, ajoutant une touche d'élégance à chaque pièce. Les veines se croisent et s'entremêlent, ce qui renforce l'aspect luxueux. Imaginez les motifs naturels et doux de la pierre intégrés sans transition dans les surfaces en acrylique — c'est comme si vous faisiez entrer les courbes calmes de la nature dans votre maison.



Premiere Largo VL312

PREMIERE LARGO

VL312



PREMIERE LEGATO

VL322



PREMIERE GRAVITA

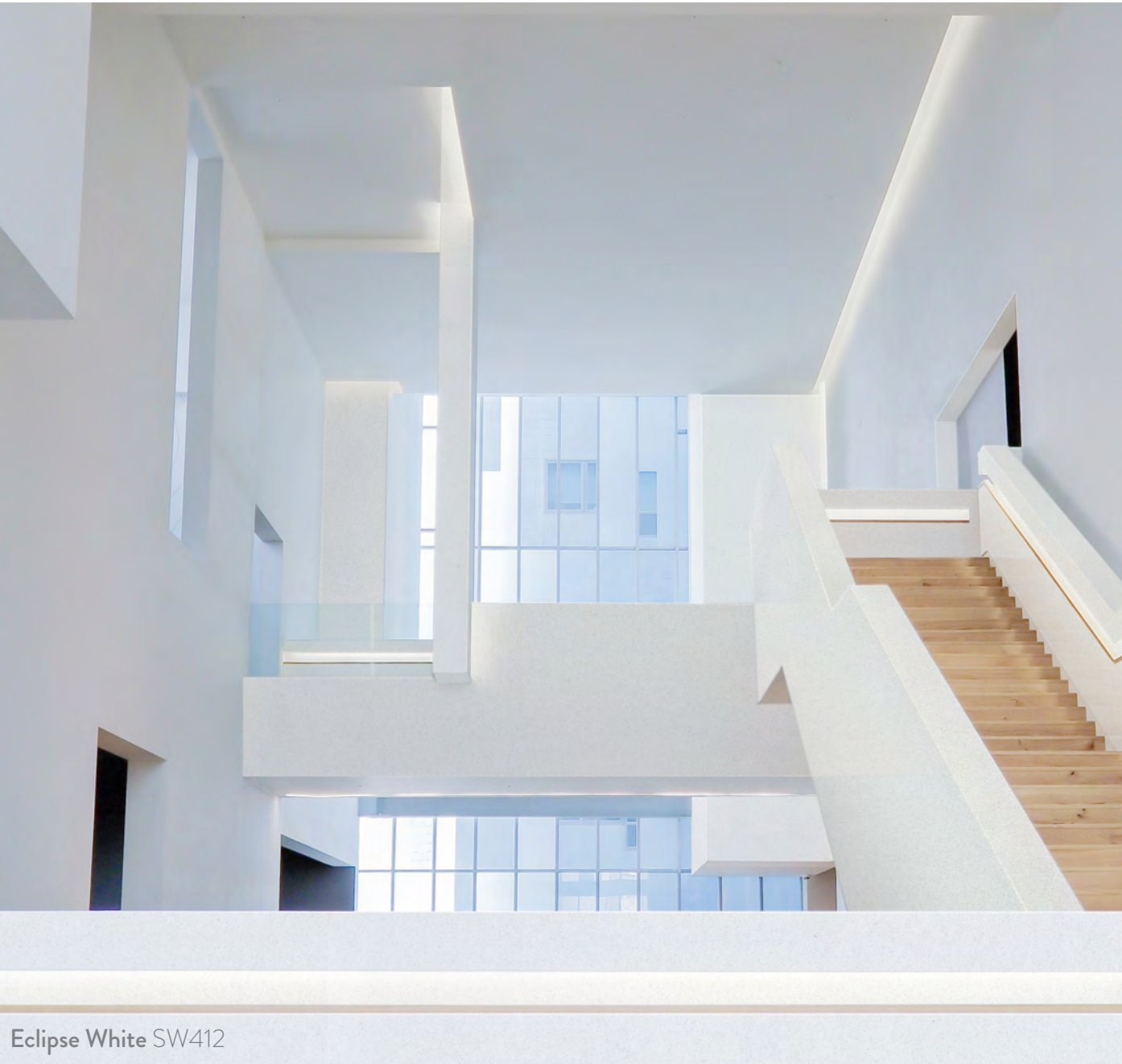
VG392



Premiere Gravita VG392

ECLIPSE COLLECTION

La collection Eclipse vise à créer des espaces qui dégagent une atmosphère paisible et fonctionnent comme des sources d'énergie naturelles. Dotée d'un design résilient orné d'éclats de sable uniques, la collection Eclipse s'harmonise avec des particules délicates, ajoutant un éclat subtil qui scintille sous tous les angles.



Eclipse White SW412

ECLIPSE WHITE



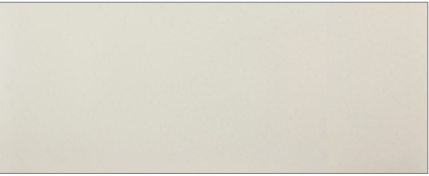
SW412

ECLIPSE CREAM



SW444

ECLIPSE AEON



SA473

ECLIPSE LUNA



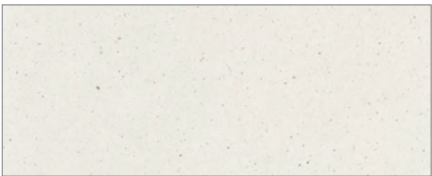
SL477

COLLECTION STUCCO

La collection Stucco s’inspire des techniques traditionnelles du stuc, qui combinent la chaux, le sable fin et d’autres éléments pour créer des surfaces murales structurées qui ressemblent à des teintes naturelles. Staron a réinterprété la texture captivante et le charme naturel du stuc et l’a intégré dans ses designs avec une touche de modernité. La base présente un motif délicat, semblable à une plume, avec des éclats occasionnels semi-transparents qui rappellent des cailloux finement encastrés dans un mur poli.

STUCCO ANGORA

NA972



STUCCO HAZE

NH988



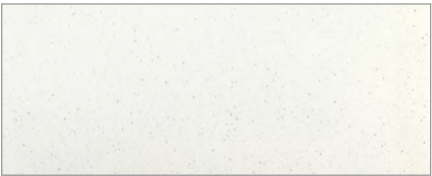
Stucco Angora NA972

TEMPEST STELLA

Voici la collection Tempest de Staron, où la beauté naturelle rencontre la polyvalence. Avec une base neutre parsemée d’une myriade d’éclats, elle captive sans effort avec le charme et l’éclat d’une nuit étoilée.

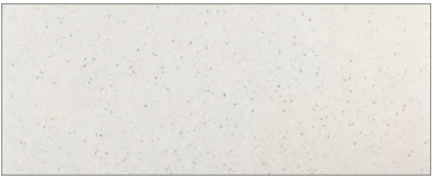
CYGNUS

FC117



VELA

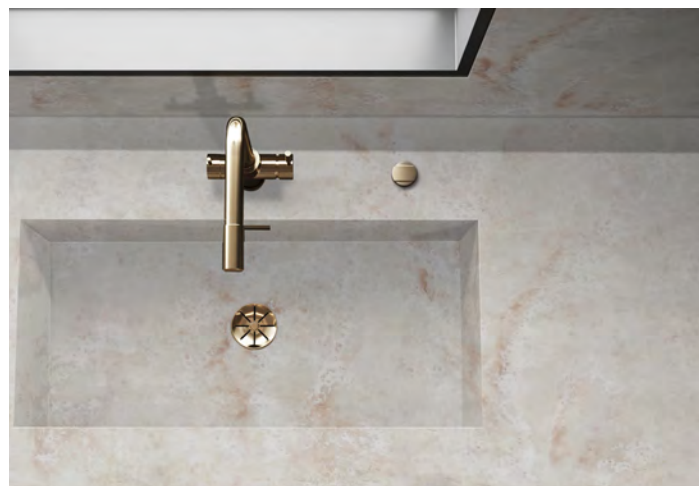
FV126



Supreme™

UNE BEAUTÉ INTEMPORELLE

La Collection Supreme est la collection haut de gamme de Staron, inspirée par l'énergie naturelle du marbre et de la nature elle-même. La beauté intemporelle de la pierre est capturée dans la collection Supreme qui présente des tourbillons accrocheurs et des motifs veinés subtils dans ses couleurs douces. Une esthétique délicate combinée aux avantages de Staron Solide Surface offre des possibilités de conception infinies.



MOTIF ORGANIQUE

Supreme cherche à présenter le marbre véritable, révélant des moments inattendus de la nature formés en endurent des conditions difficiles au fil du temps.



VEINES ÉLÉGANTES

Des veines linéaires et fluides s'étendent au-delà de la surface, transformant élégamment votre espace.



TRANSLUCIDE

Les veines donnent une impression de profondeur grâce aux effets de réflexion, de réfraction et de superposition de la lumière.





Natural Bridge VN144

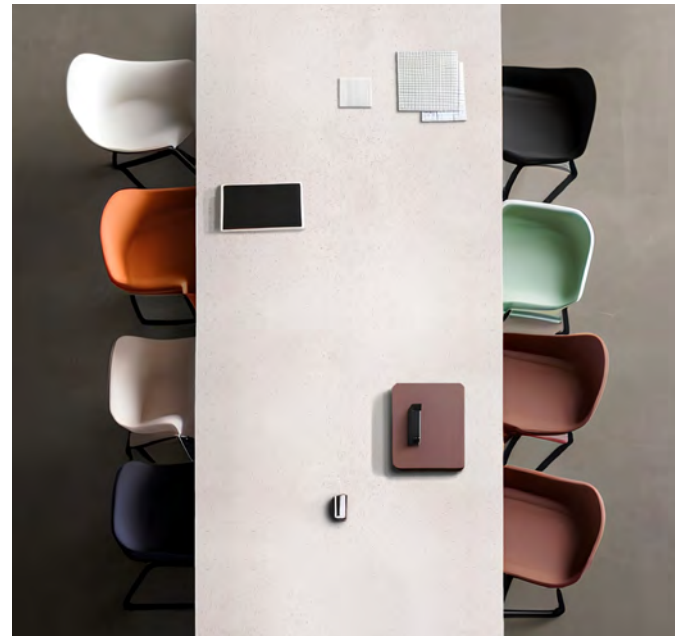


Supreme Cloudbank VC118
Conception Intérieure de Café

COLLECTION STANDARD

Nous sommes convaincus que l'inspiration peut se manifester sous d'innombrables formes. Dans le cas des collections Staron, elle se manifeste de multiples façons. Vous trouverez ici huit autres collections, chacune d'entre elles reflétant

l'essence de la nature et de l'activité humaine. Toutes les collections sont divisées de manière réfléchie en différents domaines, de sorte que chaque préférence en matière de design et d'esthétique trouve sa parfaite correspondance.



SOLID

Forest SF061

La couleur transmet des messages simples mais puissants et véhicule de nombreuses émotions. Les couleurs intenses transmettent une riche sensibilité ainsi qu'une atmosphère vivante et conviviale, pleine d'énergie positive. Ces couleurs unies rafraîchissantes devraient avoir un impact plus important dans divers espaces commerciaux.

SANDED

Sanded Cream SM421

Sanded de Staron apporte sans effort un complément à n'importe quel espace grâce à son design polyvalent. Ses fines particules ressemblent à de minuscules grains de sable. Des gris plus froids aux tons plus chauds, Sanded offre des tons doux de couleurs qui exsudent l'élégance et la chaleur, parfaits pour se retirer en toute sérénité ou créer une ambiance chic et moderne.

ASPEN

L'essence de Aspen de Staron réside dans son allure classique, dont le charme constant invite à un second regard. C'est un choix élégant qui ne laisse pas de place à l'ennui.



Aspen Brown AB632

METALLIC

Ayez le courage de raviver votre espace grâce à l'éclat lumineux de la collection Metallic. Composée de copeaux d'argent étincelants dans des tons foncés, cette collection ajoute sans effort une touche de luxe à n'importe quel environnement, rendant votre espace plus somptueux que jamais.



Metallic Galaxy EG595

PEBBLE

Au cœur de la collection Pebble de Staron se trouve un jeu de couleurs dynamique grâce aux éclats de couleur ton sur ton uniques. Cela ressemble à une toile vivante sur laquelle un ton de base prend la tête et est accompagné d'un chœur de tons dégradés, créant ainsi une composition fascinante de couleurs harmonieusement assorties.



Pebble Saratoga PS820

TERRAZZO

Bien qu'enraciné dans la tradition, le design Terrazzo est de plus en plus adopté dans nos espaces. Conçue dans un esprit de modernité et d'originalité, cette surface très tendance présente une matrice ornée d'éclats colorés et géométriques, ajoutant une touche de vivacité et de personnalité à tout environnement.



Terrazzo Venezia NT150

QUARRY

Quarry est la collection conçue pour les moments où l'on souhaite ajouter une touche d'originalité ou créer la différence dans un espace. Cette collection est conçue pour attirer immédiatement l'attention, exsudant force et richesse, et laisser une impression durable dans votre espace.

Quarry Oyster TO310



TEMPEST

La collection Tempest se distingue par son essence luxueuse. La marque de fabrique Tempest, c'est sa composition harmonieuse et impeccable de fragments - dont la taille et la couleur varient, et qui présentent un soupçon d'éclat subtil. C'est comme si vous entriez dans une galaxie étoilée, où chaque détail est soigneusement choisi pour élever votre espace vers de nouveaux sommets de sophistication et de charme.

Meteor FM111



Galerie

PROJETS PRÉSENTÉS

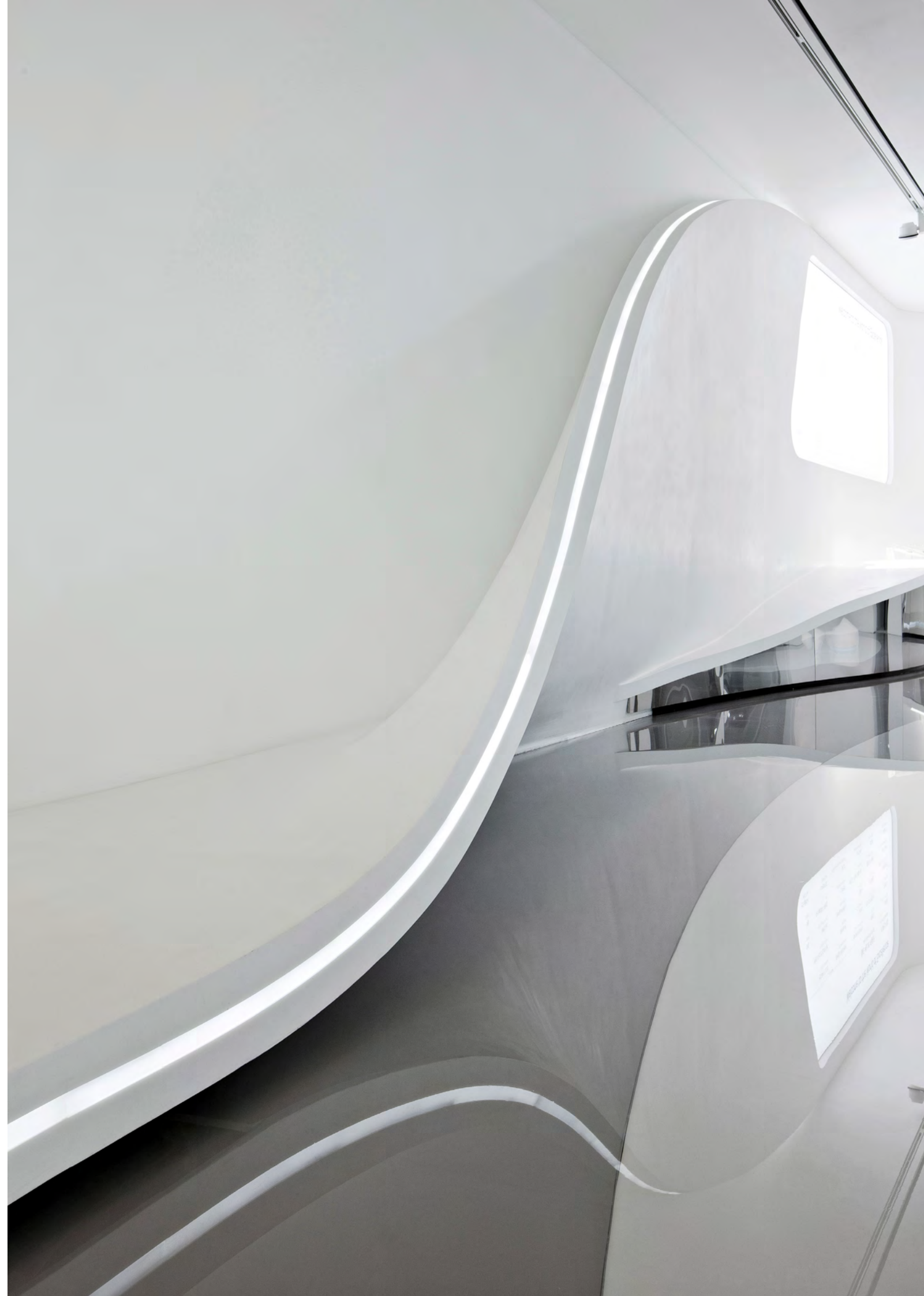
BÂTIMENTS PUBLICS



Centre de Formation Samsung

Lieu: Suwon, Corée du Sud
Architects: Changjo-Gwan

Pure White SP016





Banque d'Accueil au Siège de Meijburg & Co

Lieu: Amstelveen, Pays-Bas
Fabricant: Solid Surface International

Bright White BW010



Warsaw Spire

Lieu: Varsovie, Pologne
Conçu par Massive Design

Bright White BW010



Banque d'Accueil

Lieu: Italie
Concepteur et Architecte: Roberto Mallardo, Bova Architetti

Ocean View VO171

HÔTELLERIE



Hôtel Marriott Renaissance

Lieu: Barcelone, Espagne
 Concepteur et Architecte: Ateliers Jean
 Nouvel, Ribas & Ribas
 Photographe: A. A. Fuentes

Bright White BW010



Buizen 52 Cruising

Lieu: Australie
 Conçu par Buizen Yachts

Pearl SP011

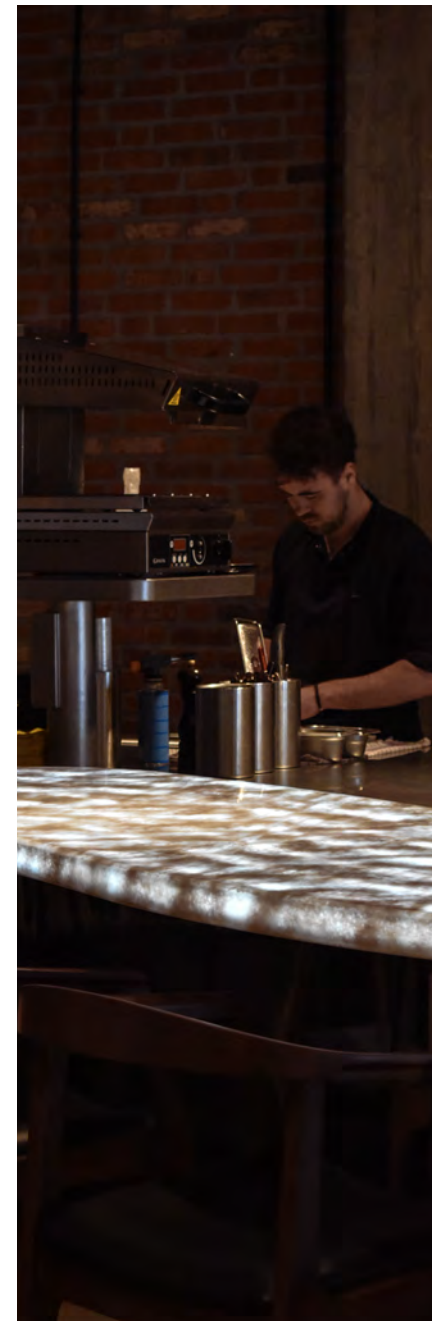




Glam Studio

Lieu: Corée du Sud
Conçu par Glam Studio

Terrazzo Venezia NT150



Restaurant Zarzo

Lieu: Eindhoven, Pays-Bas
Droits d'Auteur: Solid Surface Int.

Ocean View VO171

AMÉNAGEMENT DE MAGASINS



◀ **Boulangerie Dreher's Gusto**
Lieu: Allemagne
Fabriqué par Co. Boschert
Ocean View VO171



Kuho Shop
Lieu: Jeju, Corée
Bright White BW010



SANTÉ PUBLIQUE



▲ Ahrend Healthcare Inspiration Studio Showroom

Lieu: Dubaï
Conçu par MASSA Interior Design & Architecture

Bright White BW010

Hôpital Redcliff ►

Lieu: Australie
Concepteur et Architecte: Dayne Mearns, Thomson Adsett

Pebble Swan PS813





RÉSIDENTIEL



457 Bli Bli

Lieu: Australie
Conçu par Enigma Interiors

Ocean View VO171

◀ Île Aux Sculptures

Lieu: Australie
Conçu par Enigma Interiors

Bright White BW010





Projet Marazzi

Lieu: Yorkshire, Royaume-Uni
 Conçu par Marrazzi Design
 Réalisé par Prestige Work Surfaces Ltd

Tempest Peak FP100



MOBILIER



▲
Mobilier Staron
Lieu: Suisse
Conçu par GLAD GmbH

Bright White BW010

▲
Table Pebble
Conçu par Misha Belyaev
Bright White BW010

SOLUTIONS DE BARDAGE



Maison Plumeria

Lieu: Bangkok, Thaïlande
Concepteur et Architecte: Neo Exhibit Co. Ltd.
Fabrication: Knight Furnich Co, Ltd.

Bright White BW010



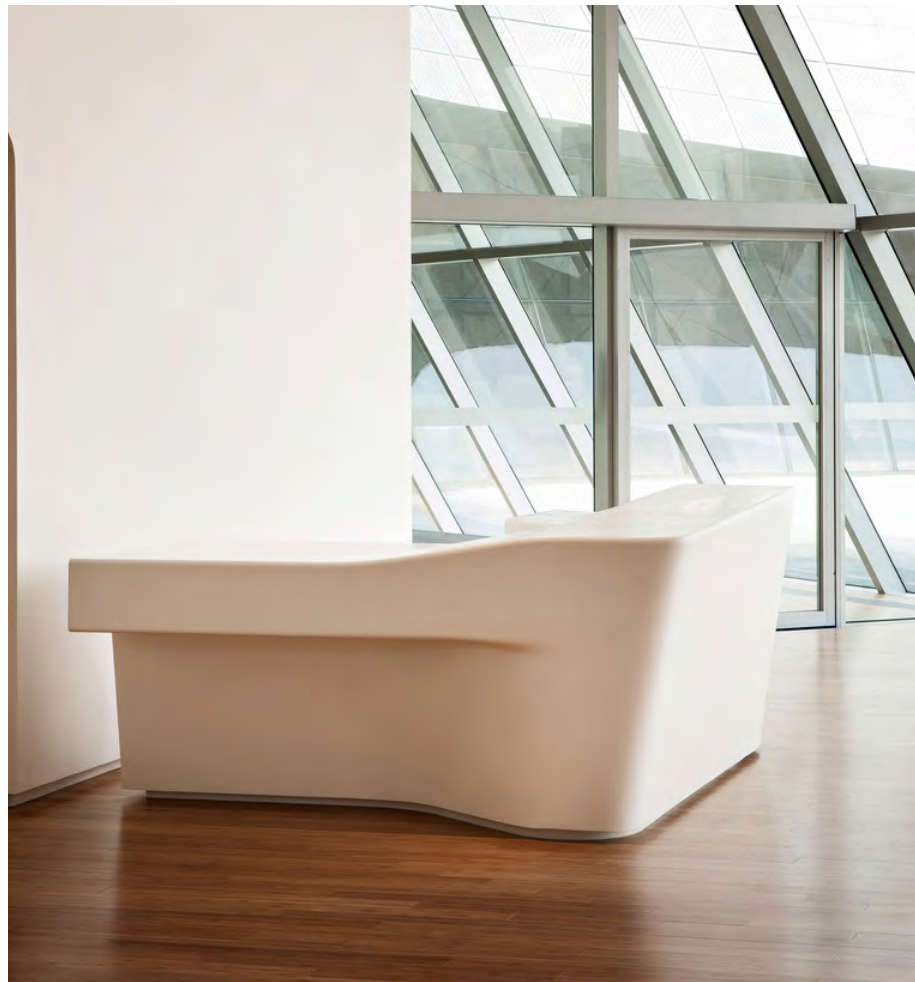
Centre Logistique du Groupe APE

Lieu: Espagne

Bright White BW010

Le matériau de Staron® Solid Surface pour les revêtements offre de nombreux avantages et constitue donc un choix judicieux pour chaque projet. Son faible poids fait non seulement de sa manipulation un jeu d'enfant, mais augmente également la sécurité, en particulier lors de rénovations où les matériaux plus légers sont privilégiés. Grâce à sa résistance à la flexion et à la traction de premier ordre, Staron® garantit une pose stable, ce qui augmente la stabilité globale de votre bâtiment. En outre, son impressionnante résistance au feu procure un sentiment de sécurité, renforcé par l'excellente évaluation B-s1 d0 (EN 13501-1).

Grâce à ses capacités de thermoformage, Staron® repousse les limites du design conventionnel et permet de réaliser des murs extérieurs aux courbes époustouflants qui se distinguent des autres. Staron® brille également lorsqu'il s'agit de durabilité. Des tests rigoureux garantissent qu'il résiste aux conditions extérieures les plus difficiles et que son esthétique est préservée à long terme. Le matériau minéral Staron® pour les revêtements extérieurs n'est pas seulement un atout esthétique, c'est aussi un choix pratique, sûr et durable pour les applications extérieures.



Dongdaemun Design Plaza

Lieu: Séoul, Corée du Sud
Conçu par Zaha Hadid Architects

Pure White SP016



Un centre de Villégiature de la Crystalbrook Collection

Lieu: Queensland, Australie
Conçu par Tim Bentley, Thomson Adsett

Supreme Delphi VD111

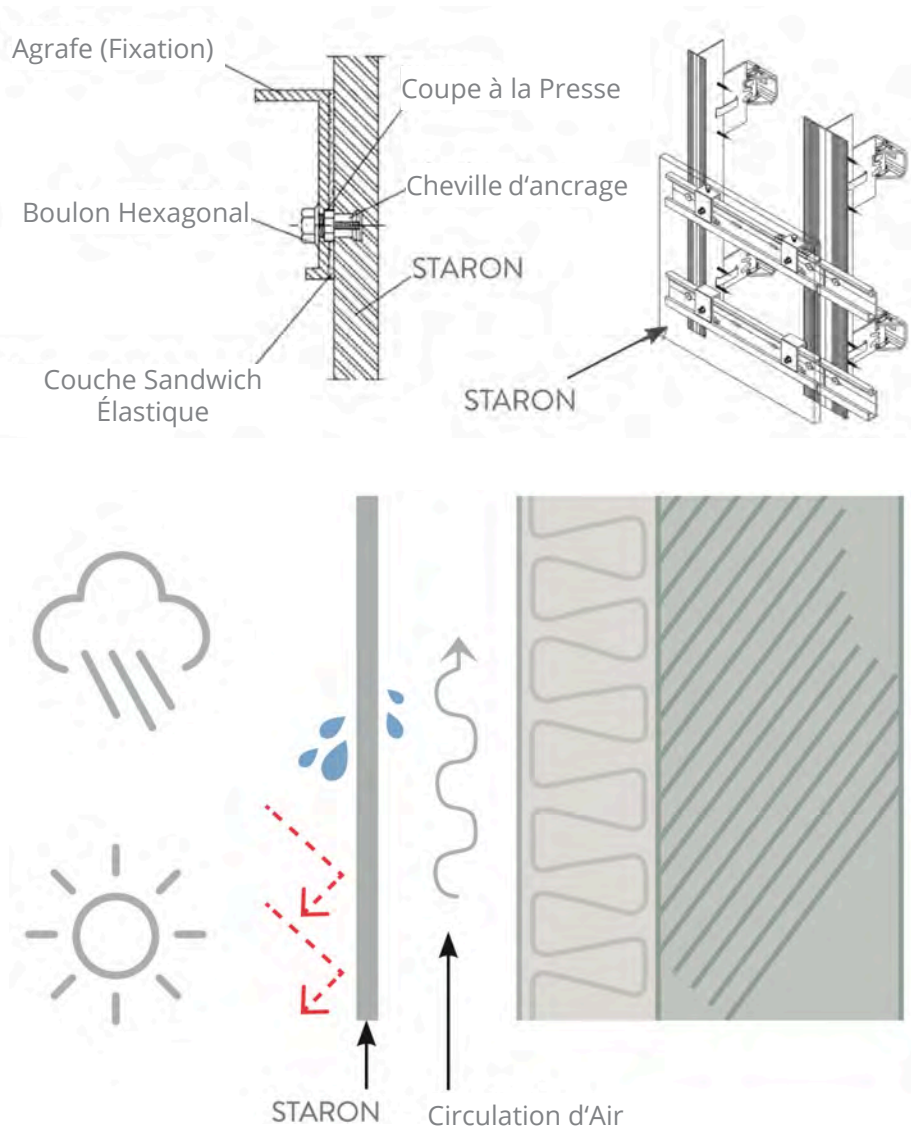
CARACTÉRISTIQUES DU BARDAGE

ÉVALUATION TECHNIQUE EUROPÉENNE CERTIFIÉE [ETA-16/0091]








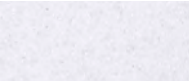
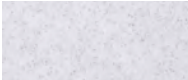

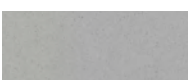
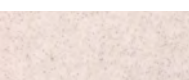

INSTALLATION

Le système de bardage de façade ventilé et l'ancrage en sous-œuvre constituent la méthode de fixation officielle et appropriée pour les panneaux Staron® d'une épaisseur de 12 mm.

L'ANCRAGE EN SOUS-COUE ET LA FIXATION DU BARDAGE :



COULEURS RECOMMANDÉES

	
Dazzling White SD001	Bright White BW010
	
Pure White SP016	Quasar White SQ019
	
Sanded Icicle SI414	Pearl SP011
	
Aspen Glacier AG612	Aspen Snow AS610
	
Sanded White Pepper WP410	Sanded Grey SG420
	
Sanded Heron SH428	Sanded Sahara SS440
	
Sanded Vermillion SV430	



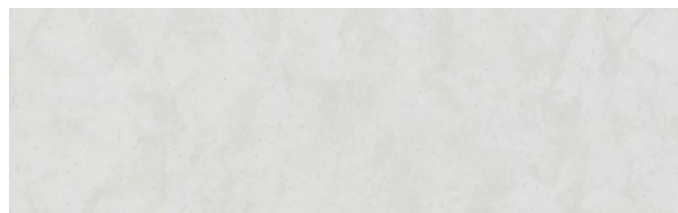
Couleurs Staron®

LA GAMME COMPLÈTE DES
COULEURS STARON®

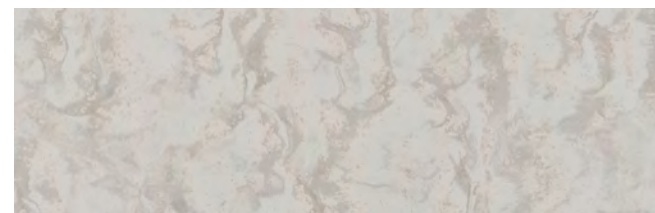
Supreme™



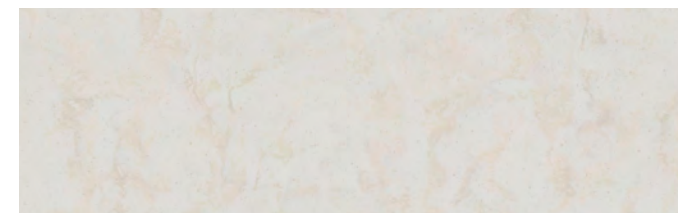
Delphi
VD111



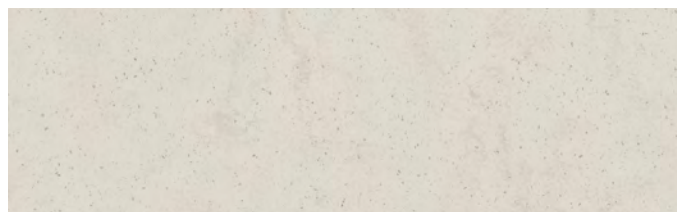
Cloudbank
VC118



Dawn
VD126



Magnolia
VM143



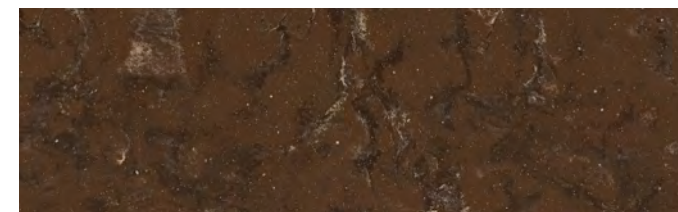
Natural Bridge
VN144



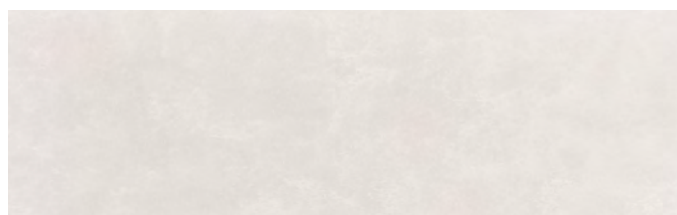
Dandelion
VD175



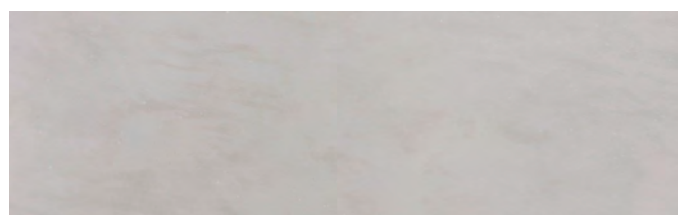
Ocean View
VO171



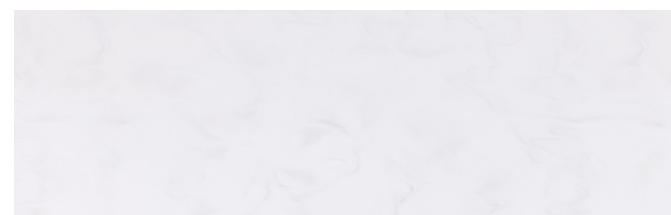
Loam
VL155



Flux
VF113



Ash Concrete
VA129



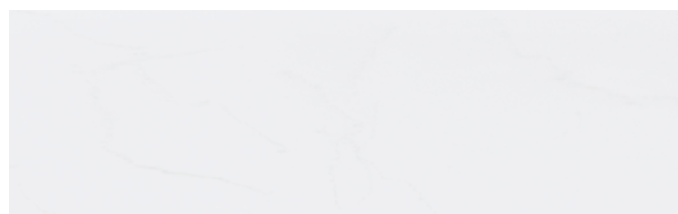
Downy Dove
SP105



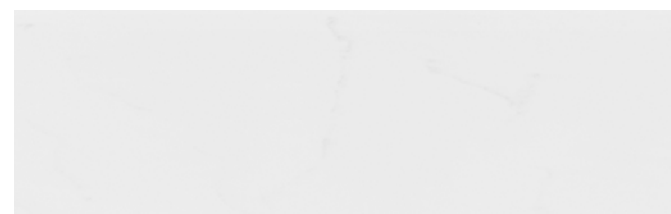
Downy White
SF100



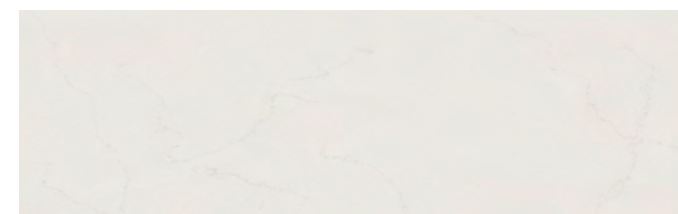
Snowfall
VS324



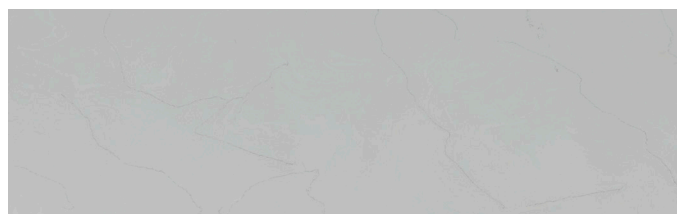
Cotton White
VC110



Morning Sky
VM114



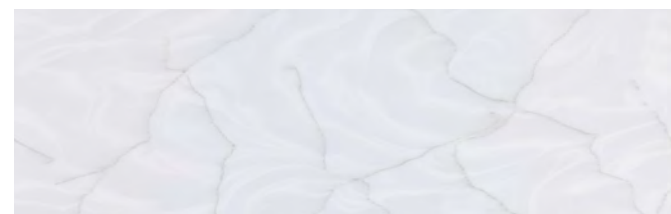
Beige Granite
VB172



Urban Grey
VU127



Arctic White
VA311



Rotor Cloud
VR322



Flat White
VF345



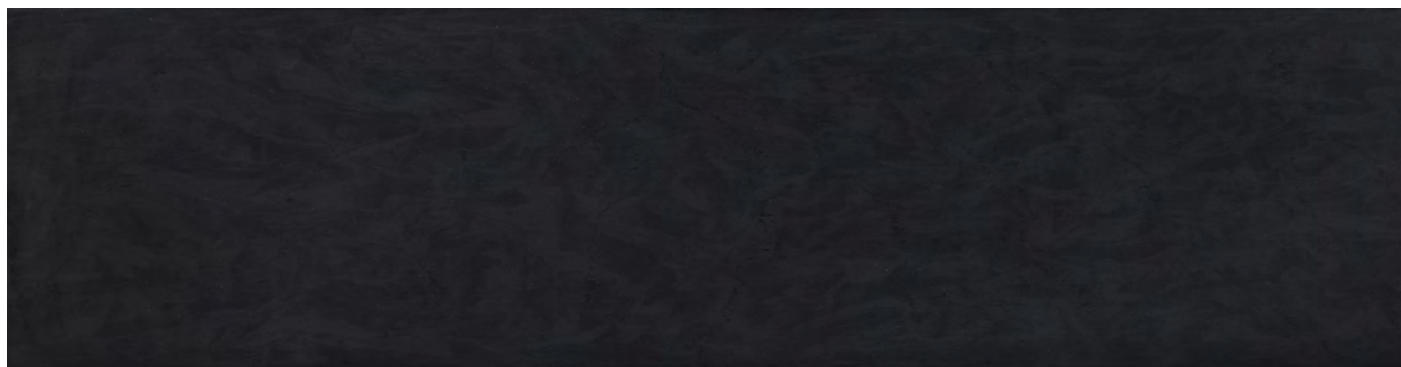
Premiere



Premiere Largo
VL312



Premiere Legato
VL322



Premiere Gravita
VG392

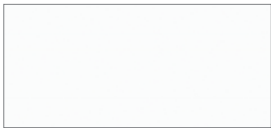


Premiere Gravita VG392

SOLID



Bliss
SB022



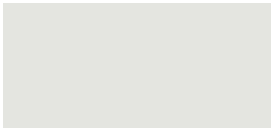
Bright White
BW010



California Poppy(N)
SC052



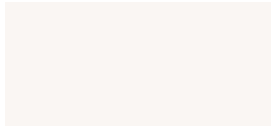
Dazzling White
SD001



Fog
SF020



Forest
SF061



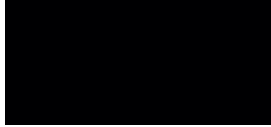
Ivory
SI040



Natural
SV041



Oasis
SO064



Onyx
ON095



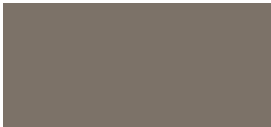
Pearl
SP011



Pure White
SP016



Quasar White
SQ019



Serene
SS023



Steel
ST023



Sunflower(N)
SS042



Ultramarine
SU067



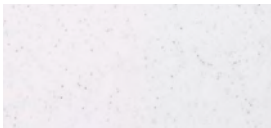
Univers(N)
SU053

Design: Shane O'Hara, SOH Design & Fitout
Photography: Roslyn Budd

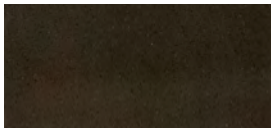


California Poppy(N) SC052

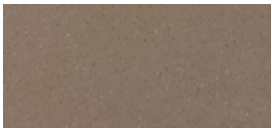
SANDED



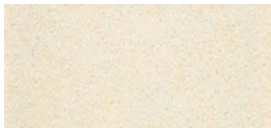
Sanded Birch
SB412



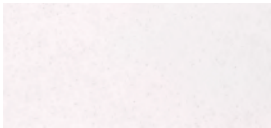
Sanded Chestnut
SC457



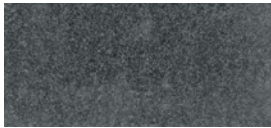
Sanded Clay
SC475



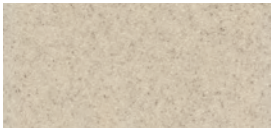
Sanded Cornmeal
SC433



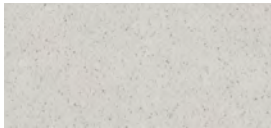
Sanded Cream
SM421



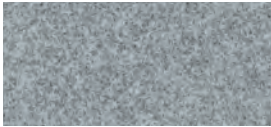
Sanded Dark Nebula
DN421



Sanded Gold Dust
SG441



Sanded Goose
SG428



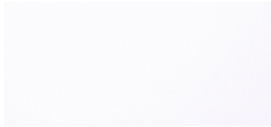
Sanded Grey
SG420



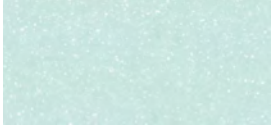
Sanded Heron
SH428



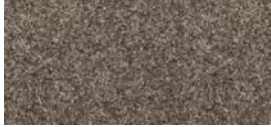
Sanded Iceblue
SI462



Sanded Icicle
SI414



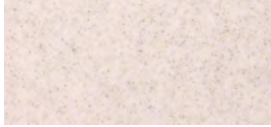
Sanded Mint
SM463



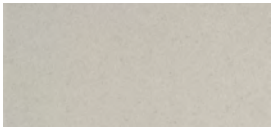
Sanded Mocha
SM453



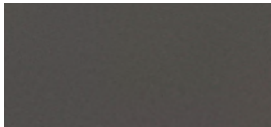
Sanded Onyx
SO423



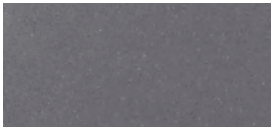
Sanded Sahara
SS440



Sanded Stratus
SS418



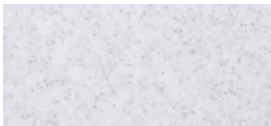
Sanded Taupe
ST486



Sanded Tundra
ST482

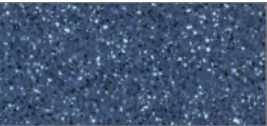


Sanded Vermillion
SV430

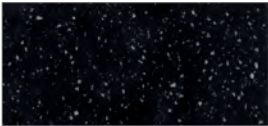


Sanded White Pepper
WP410

PEBBLE



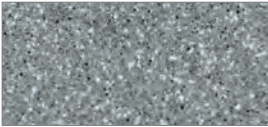
Pebble Blue
PB870



Pebble Ebony
PE814



Pebble Gold
PG840



Pebble Grey
PG810



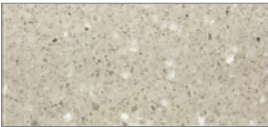
Pebble Ice
PI811



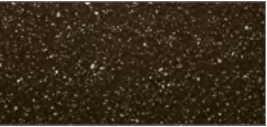
Pebble Saratoga
PS820



Pebble Swan
PS813



Pebble TeaRose
PT845



Pebble Terrain
PT857

ASPEN



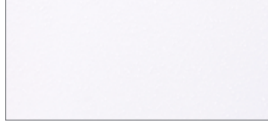
Aspen Alder
AA625



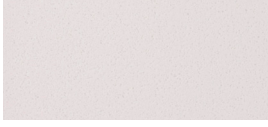
Aspen Brown
AB632



Aspen Concrete
AC629



Aspen Glacier
AG612



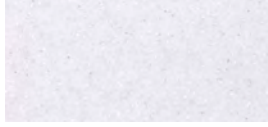
Aspen Lily
AL645



Aspen Mine
AM633



Aspen Pepper
AP640



Aspen Snow
AS610

Les couleurs imprimées peuvent différer des produits réels. Veuillez nous contacter pour demander un échantillon.

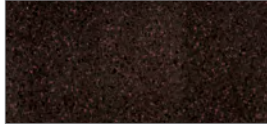
❖ Exigences de maintenance élevée

💡 Couleurs translucides

TEMPEST



Caviar
FC188



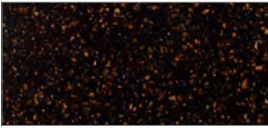
Coffee Bean
FC158



Meteor
FM111



Peak
FP100



Radiance(Shimmer)
FR148



Zenith
FZ184

QUARRY



Mosaic Dalmatian
QD212

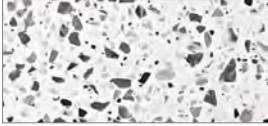


Quarry Oyster
TO310

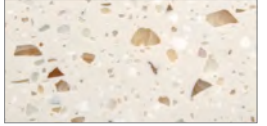


Quarry Starred(N)
QS288

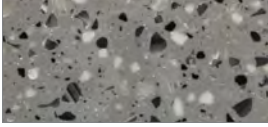
TERRAZZO



Terrazzo Venezia
NT150

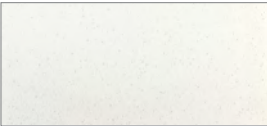


Terrazzo Bologna
NT970

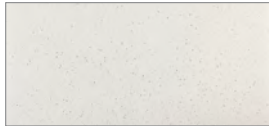


Terrazzo Torino
NT981

TEMPEST STELLA



Cygnus
FC117



Vela
FV126

ECLIPSE



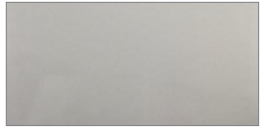
Eclipse White
SW412



Eclipse Cream
SC444

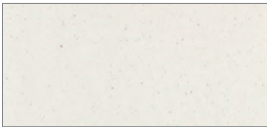


Eclipse Aeon
SA473

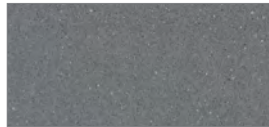


Eclipse Luna
SL477

STUCCO

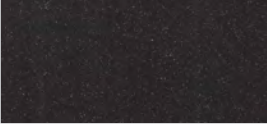


Stucco Angora
NA972

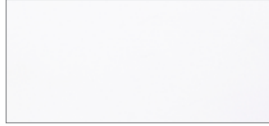


Stucco Haze
NH988

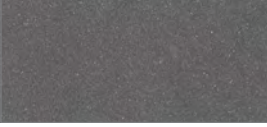
METALLIC



Metallic Galaxy
EG595



Metallic Yukon
EY510



Metallic Sleeksilver(N)
ES582



Aspen Snow AS610

ÉVIERS DE CUISINE

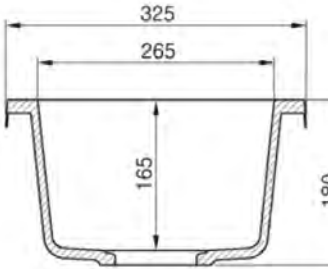
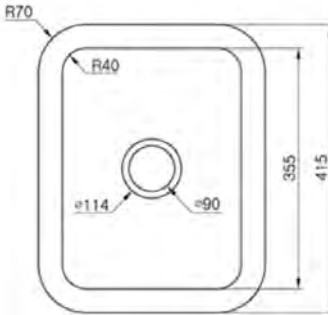
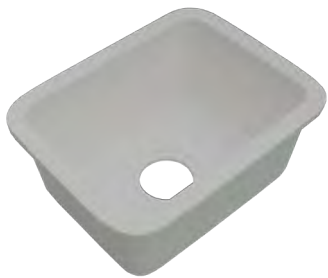
MODÈLES DISPONIBLES

Un évier intégré améliore l'efficacité et les propriétés hygiéniques d'une cuisine ou d'une salle de bains, en particulier dans les intérieurs commerciaux. Les éviers et bacs en acrylique intégral Staron peuvent être installés en combinaison avec des panneaux Staron et obtenir une surface continue avec des joints imperceptibles pour un ajustement parfait et ininterrompu. Cela signifie également

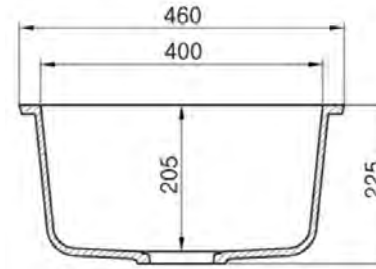
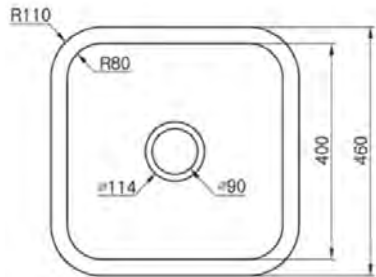
qu'il n'y a pas d'espaces ou de fentes dans lesquels les bactéries ou les moisissures peuvent s'accumuler et se développer. Quel que soit le style que vous choisissez, les surfaces non poreuses et hygiéniques de Staron sont toujours faciles à nettoyer et à entretenir.



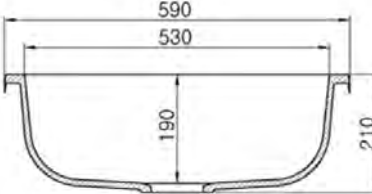
A1121



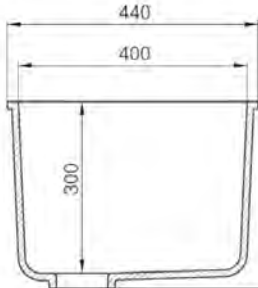
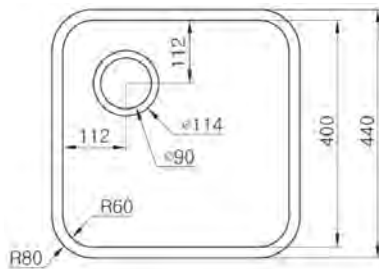
A1181



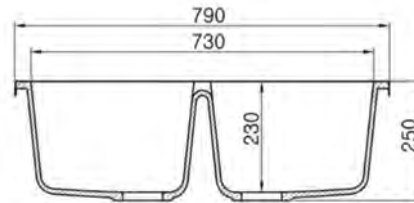
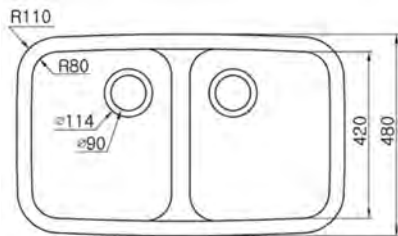
A1231



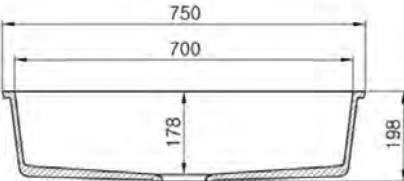
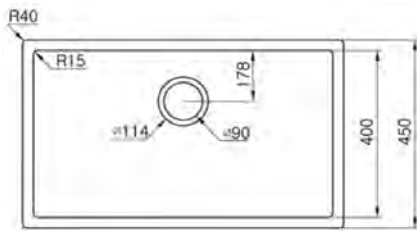
B1160



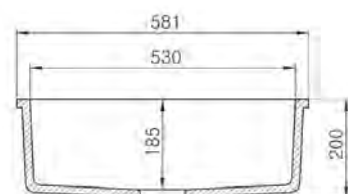
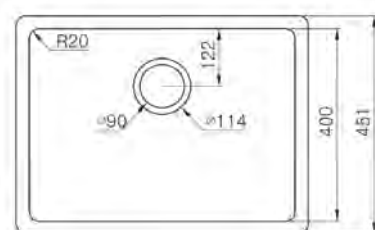
A2311



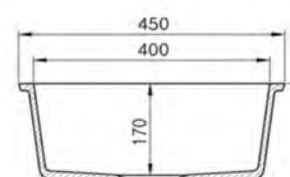
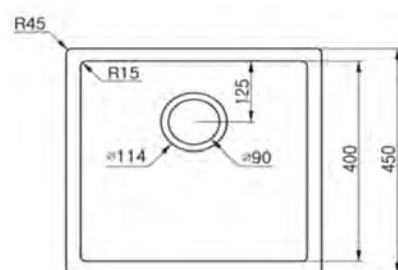
B3290



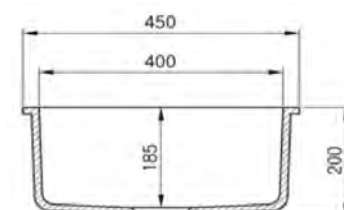
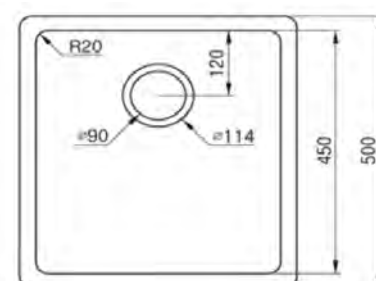
B1212



B3180



B1177



LAVABOS DE SALLE DE BAINS

MODÈLES DISPONIBLES

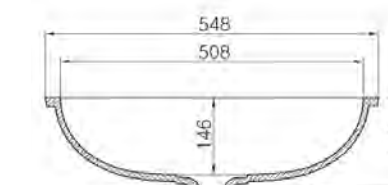
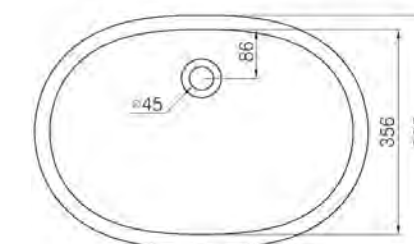


LA SOLUTION PARFAITE POUR LES PRESTATAIRES DE SOINS DE SANTÉ

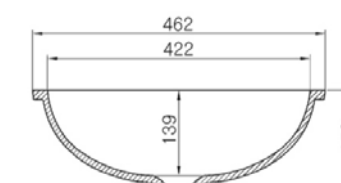
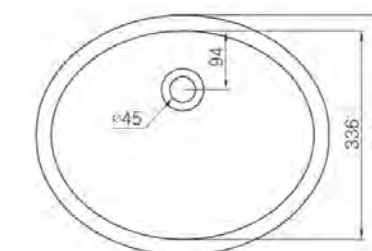
La prévention des infections commence à la surface.

La solid surface en acrylique Staron n'est pas poreuse et ne craint pas l'humidité, elle ne favorise donc pas la croissance ni la propagation des bactéries ou des moisissures. Un processus d'installation par colle sans joint élimine les espaces et les fentes où les agents pathogènes pourraient se propager, offrant ainsi un niveau d'hygiène supplémentaire. Le nettoyage et la désinfection s'effectuent facilement à l'aide de solutions de nettoyage courantes du secteur de la santé.

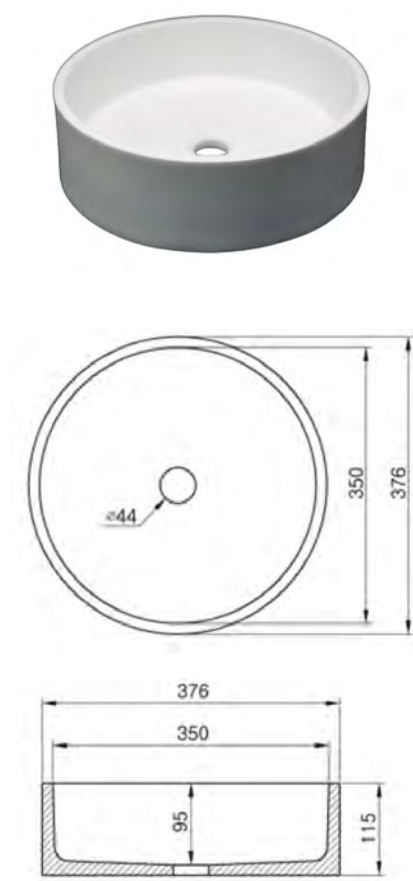
A3211



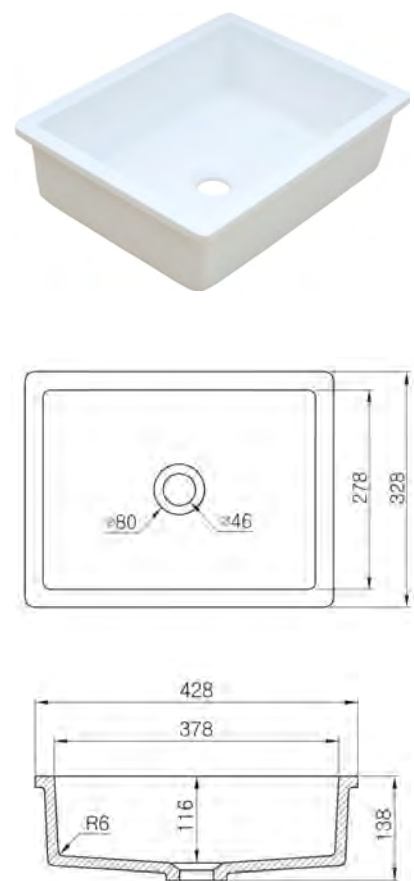
A3181



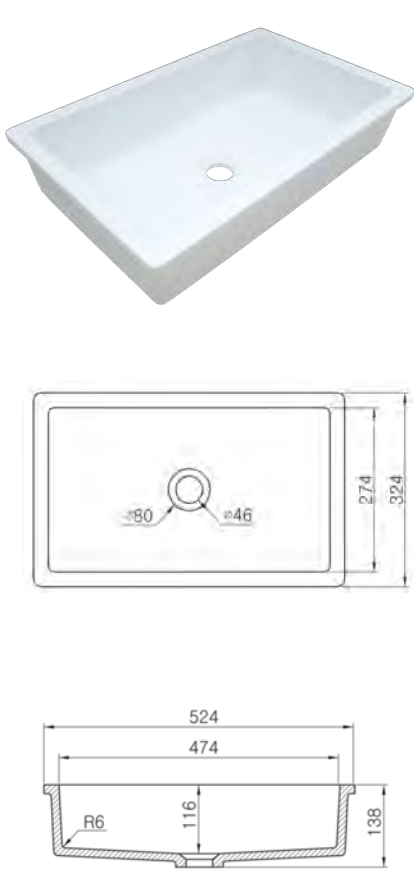
A3148



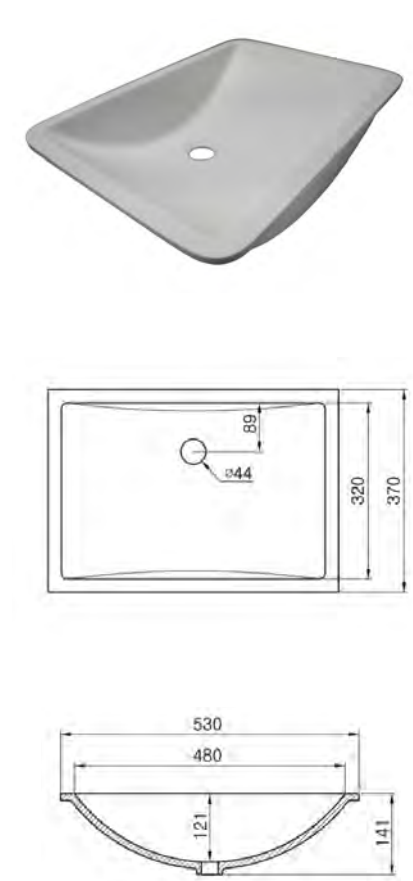
B3150



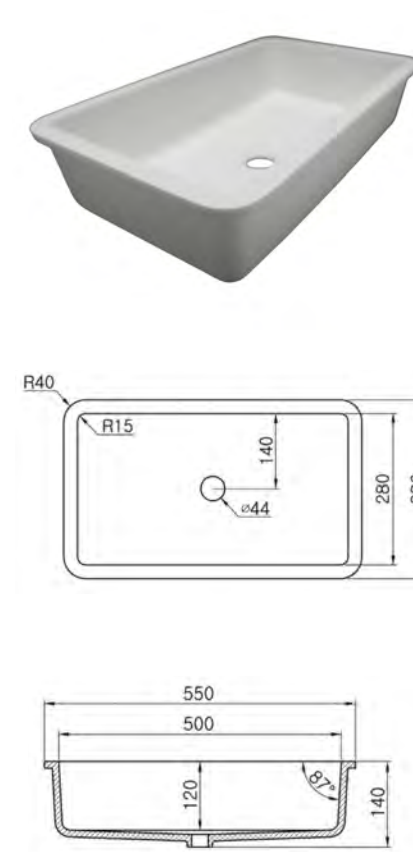
B3190



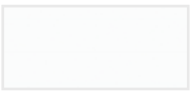
B3192



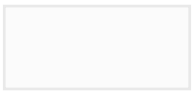
B3200



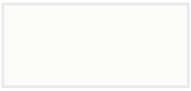
Options de Couleur



Bright White
BW010



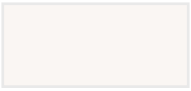
Pearl
SP011



Pure White
SP016



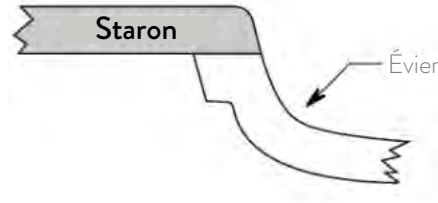
Quasar White
SQ019



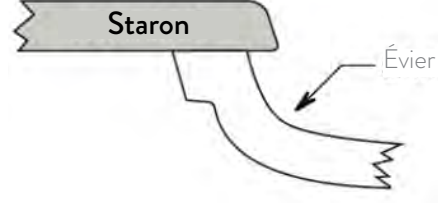
Ivory
SI040

Options de Montage

Montage à fleur



Montage par dessous



SUPER FLEX



CONCEPTION SPÉCIALE POUR DES COURBES ET DES DESIGNS IMPRESSIONNANTS

Staron® Super Flex permet de produire des courbes et une flexibilité plus spectaculaires, ce qui se traduit par des applications très performantes dans tous les secteurs commerciaux, résidentiels et les projets d'espaces publics. Découvrez la nouvelle innovation Staron et commencez à concevoir votre nouvel espace futuriste et fonctionnel.

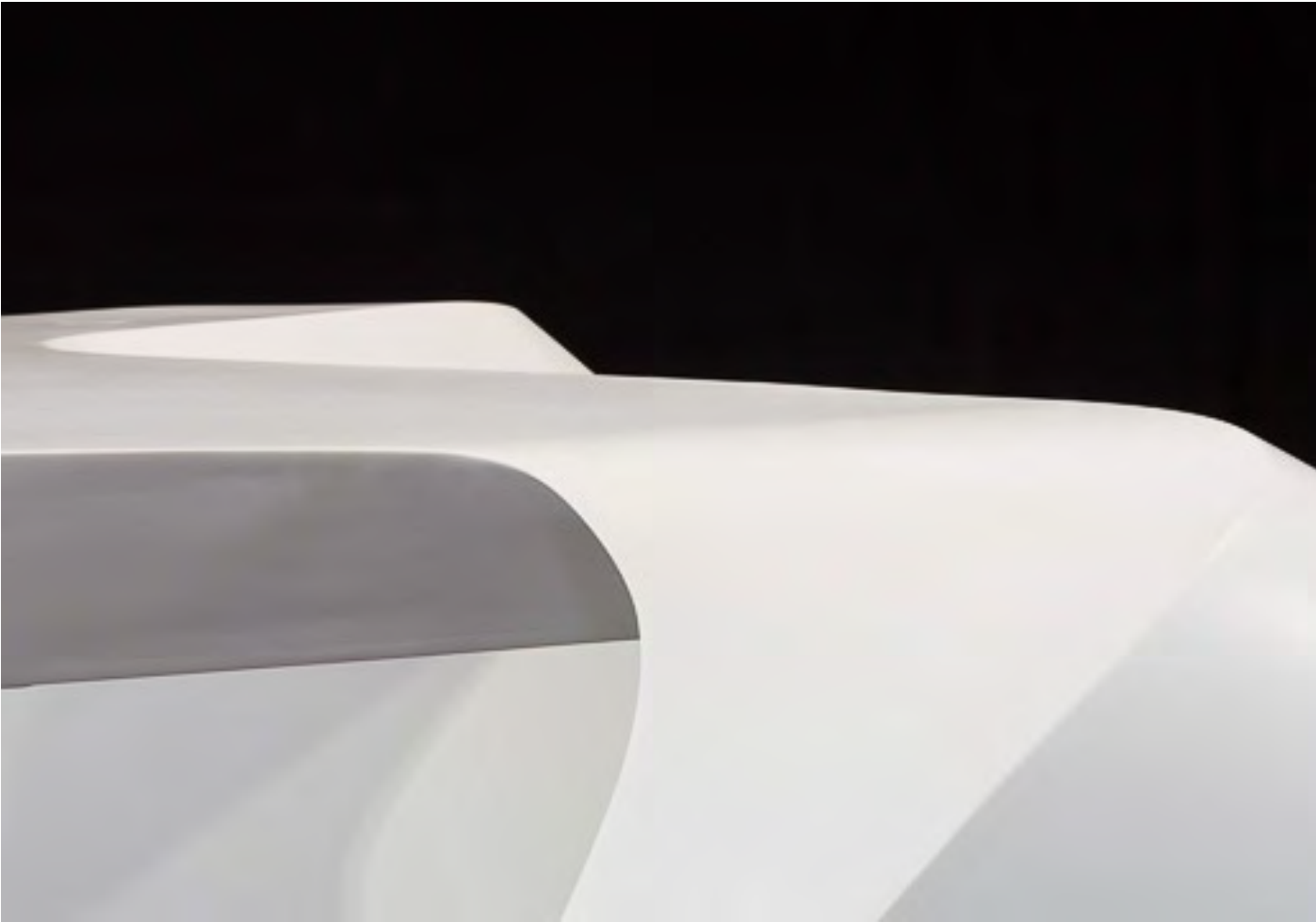
ÉLONGATION ÉLEVÉE

Le taux d'élongation de Staron® Super Flex est deux fois plus élevé que celui des couleurs Staron® existantes.

DURABLE DANS LE TEMPS

Staron® Super Flex peut être thermoformé à des températures plus basses et dans des temps de chauffe plus courts que le processus de thermoformage des couleurs Staron® existantes.

«Infinite(IF 188)» pour Super Flex est exclusivement disponible pour les commandes de projets. Veuillez nous contacter pour plus d'informations.

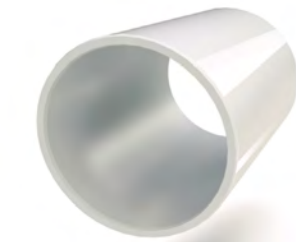
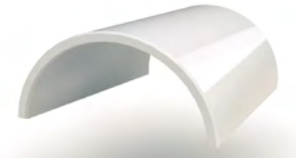


FAÇONNAGE

Les panneaux STARON® peuvent être formés à 150°C, par un procédé sous vide ou sous presse. Dans le cas du Super Flex, il peut être thermoformé à une température plus basse (140°C - 150°C). Le degré de formage dépend de l'épaisseur et de la couleur du matériau.

COULEUR	Epaisseur du Panneau (mm)	Rayon (mm)
Solid, Sanded	6	25
Solid, Sanded	12	76
Aspen, Pebble	12	127
Quarry, Metallic	12	203
Supreme	12	126
Super Flex	12	0

Les couleurs Tempest et Quarry sont malléables sous conditions. Si vous avez des questions, veuillez contacter votre service clientèle STARON®.





RÉTRO-ÉCLAIRAGE

Presque toutes les couleurs conviennent au rétroéclairage partiel de logos ou de lettres translucides. Pour certaines couleurs de STARON®, il est possible de rétroéclairer toute la surface.

Le fraisage des panneaux STARON® permet de créer des surfaces optimales pour le rétroéclairage par LED de logos ou d'éléments de design.

Veuillez vous référer à la section „Couleurs Staron“ pour vérifier les décors translucides qui permettent d'obtenir l'effet de rétroéclairage.



Dawn (Finition Brillante) VD126

FINITIONS DE SURFACE

Finition Mate

staron®



Finition Satinée

staron®



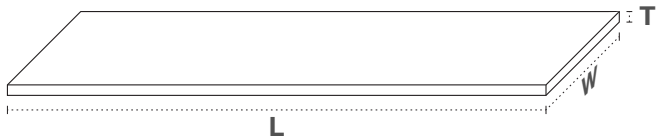
Finition Brillante

staron®



DIMENSIONS DES PANNEAUX

T - Epaisseur	W - Largeur	L - Longueur	Stocké Entrepôt
mm	mm	mm	
19	760	3680	
12	760	3680	o
	930*	3680	o
	1350*	3680	o
	1520*	3680	
9	760	3680	
	930*	3680	
	1350*	3680	
6**	760	2500	o
	930*	2500	
	930*	3680	



* Disponible uniquement en Bright White (BW010), d'autres couleurs peuvent également être achetées en fonction de la quantité commandée.

** Les motifs décoratifs nécessitant un entretien intensif et les panneaux de 6 mm d'épaisseur ne sont pas recommandés pour les surfaces horizontales exposées à des environnements/charges difficiles.

MAINTENANCE ET ENTRETIEN

L'effort d'entretien dépend en général de la couleur et de la finition choisie. Les couleurs claires et les finitions mates nécessitent moins d'entretien que les couleurs foncées et les finitions brillantes.

Entretien Standard:

Pour éliminer les petites rayures ou les taches tenaces sur les surfaces mates ou satinées, frottez doucement en effectuant des mouvements circulaires à l'aide d'une éponge humide et d'un produit de nettoyage doux. Pour les couleurs foncées et les finitions brillantes, n'utilisez pas de nettoyeurs abrasifs, d'éponges à récurer ou de laine métallique. Pour conserver la brillance, n'utilisez qu'un nettoyeur doux.

- Ne jamais poser de casseroles ou de poêles chaudes directement sur les surfaces STARON®. Pour éviter tout dommage dû à la chaleur, utilisez toujours des supports résistants à la chaleur ou des sous-plats à pieds
- Évitez d'exposer les surfaces STARON® à des produits chimiques agressifs ou à des substances corrosives. Rincer immédiatement après le contact.
- Enlevez rapidement toute trace d'aliments ou de résidus sur les surfaces. Rincer immédiatement après le contact.
- Ne pas couper directement sur les surfaces STARON® ; utiliser toujours une planche à découper.

Votre menuisier-charpentier peut réparer les rayures plus profondes ou les taches tenaces en les ponçant.

INFORMATIONS SUR LE PRODUIT

TYPE	PROPRIÉTÉ	MÉTHODE D'ESSAI	UNITÉ	RÉSULTATS
Résistance au Feu	Résistance au feu (Euroclasse)	EN 13501-1		B-s1 d0
	Résistance au feu (Allemagne)	DIN 4102-1		B1
	Résistance au feu (UK)	BS 476 parties 6 & 7		classe 1
	Propriétés anti-incendie [France]	M2		NFP92-501
	Essais sur les effets de l'incendie sur les toitures	EN 13501-5		Broof(t1)
	Essai au feu sur les composants ferroviaires	DIN 45545-2		R1 / HL3
	Essai au feu pour les applications intérieures maritimes	MED IMO B		Approved
Propriétés Mécaniques	Module de flexion	EN ISO 178	MPa	10589
	Résistance à la flexion	EN ISO 178	MPa	62,5
	Allongement à la rupture	EN ISO 178	%	0,83
	Résistance aux chocs Charpy	EN ISO 179	kJ/m²	1,8
	Résistance à la compression	EN ISO 604	MPa	181
	Résistance à la traction	ASTM D 638	psi	6000
	Résistance électrostatique de surface	EN 61340-4-1	Ω	>1x10 ¹²
	Résistance superficielle spécifique électrostatique	EN 61340-5-1	Ω	960x10 ⁹
	Stabilité dimensionnelle à 20°C - brut	ISO 4586 p10	mm	-0,2
	Stabilité dimensionnelle à 20°C - poids	ISO 4586 p10	%	-0,2
	Absorption d'eau	ISO 62	23°C, 24h	0,04%
	Résistance aux chocs	EN 13245-1		Pas de dommages
	Conductivité thermique	DIN EN 12664	W/mK	0.53 ~ 0.57
	Résistance thermique	DIN EN 12664	m²K/W	0.083 ~ 0.092
	Dilatation thermique	ASTM D 696	mm/mm°C	3.6 * 10-5
Propriétés Physiques	Densité	ISO 1183	g/cm³	1,77
	Stratifiés décoratifs haute pression	DIN EN 438-2	N	>25
	Résistance aux chocs (hauteur)	DIN EN 438-2	mm	1800
	Ecart de perpendicularité des bords	DIN EN 438-2	mm	Max 0.55
	Stabilité dimensionnelle	EJ-3862/20	mm	0.02
	Dureté de surface (indice de Mohs)	DIN EN 101		2-3
	Résistance à l'usure et à la dégradation	ISO 4586 p6	g / %	0.56 / 0.26
	Résistance au glissement des surfaces piétonnes	Annexe A et NB.1	16,0° - A	DIN EN 16165
		Annexe B et NB.2	16,0° - R 10	DIN EN 16165
	Résistance à la lumière	DIN EN 15187	Échelle des bleus	> 6
	Résistance à la charge	EN ISO 19712-2		Pas de fissures/ 0,10 mm
	Résistance aux brûlures de cigarettes	EN ISO 19712-2		4
	Résistance à la chaleur sèche	EN ISO 19712-2		Aucun changement
	Résistance à la chaleur humide	EN ISO 19712-2		5
	Résistance aux produits chimiques	EN ISO 19712-2		Method A
	Résistance aux taches	EN ISO 26987		Aucun changement
	Antibactérien et fongistatique	DIN EN ISO 846 A/C		Pas de développement
Utilisation Particulière	Approuvé pour la fixation de façades	ETA-16/0091		KEIL / Ancrage en sous-coupe
	Matériaux pour l'équipement alimentaire	NSF/ANSI³ 51 (secteur alimentaire)		Approuvé



LOTTE CHEMICAL DEUTSCHLAND GMBH

Kölner Str. 12, 65760 Eschborn, Allemagne

Tél. +49 (0) 6196- 7727 274

Email: Staron.eu@lottechem.com

Site Web: www.staron.com

Copyright © 2024 LOTTE Chemical
Deutschland GmbH